

洪水浸水想定区域図・水害リスク情報図

中川流域 計画規模（最大浸水深）

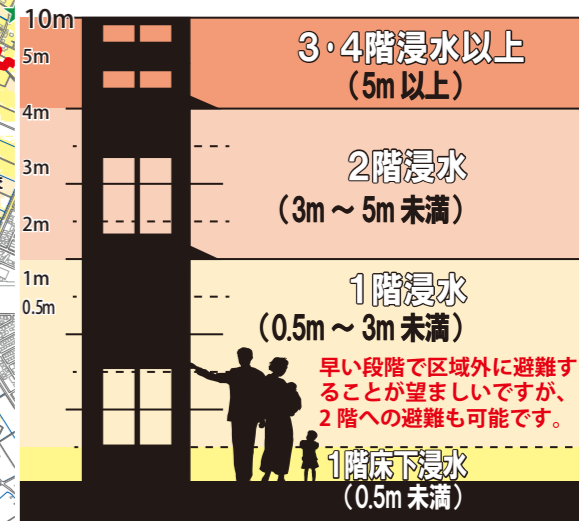
久喜地区

避難所（水害時）凡例

- 安全レベル3
- 安全レベル2
- 安全レベル1
- 拠点避難所・補助避難所
- 福祉避難所

浸水の深さ（最大浸水深）

浸水深と家屋の関係



埼玉県利根川水系中川流域 洪水浸水想定区域図・水害リスク情報図

作成主体 埼玉県県土整備部河川砂防課
 公表年月日 令和2年5月26日
 算出の前提となる降雨 中川流域の48時間総雨量355mm(計画規模)

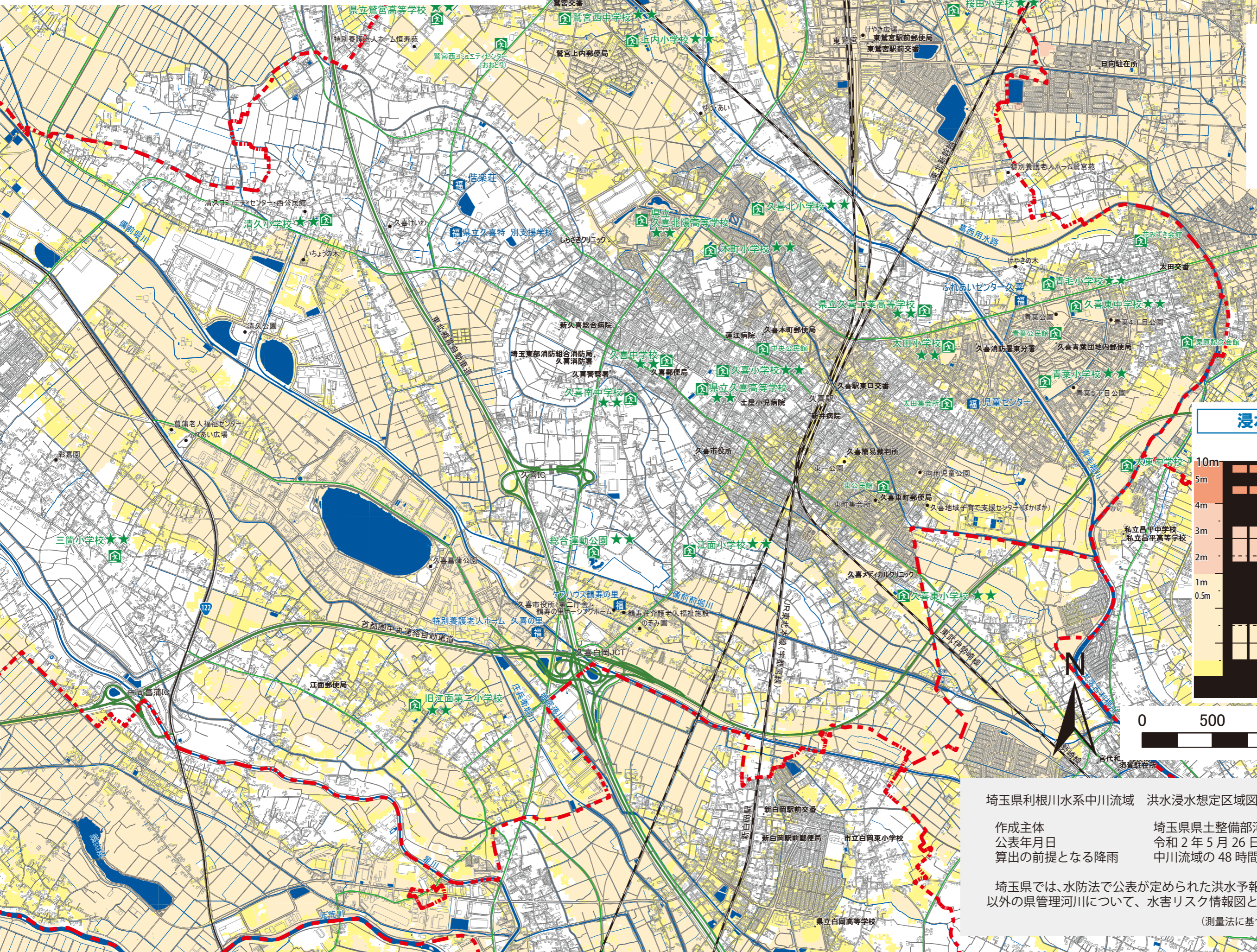
埼玉県では、水防法で公表が定められた洪水予報河川及び水位周知河川（18河川）以外の県管理河川について、水害リスク情報図として公表しています。

(測量法に基づく国土地理院長承認(使用) R2JHs 985)

洪水浸水想定区域図・水害リスク情報図

中川流域 想定最大規模（最大浸水深）

久喜地区

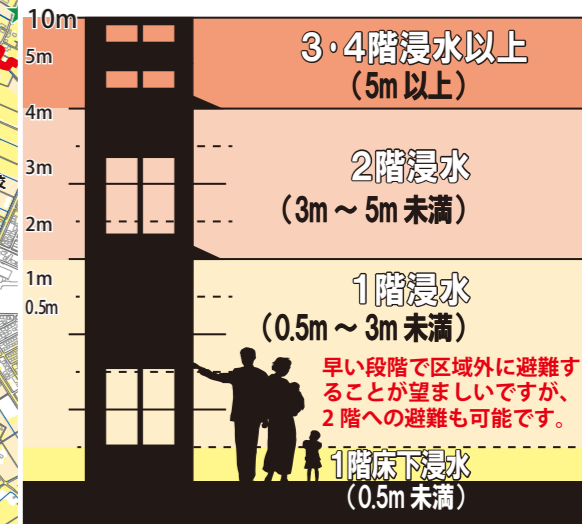


避難所（水害時）凡例

- 安全レベル3
- 安全レベル2
- 安全レベル1
- 拠点避難所・補助避難所
- 福祉避難所

浸水の深さ（最大浸水深）

浸水深と家屋の関係



埼玉県利根川水系中川流域 洪水浸水想定区域図・水害リスク情報図

作成主体 埼玉県県土整備部河川砂防課
 公表年月日 令和2年5月26日
 算出の前提となる降雨 中川流域の48時間総雨量596mm(想定最大規模)

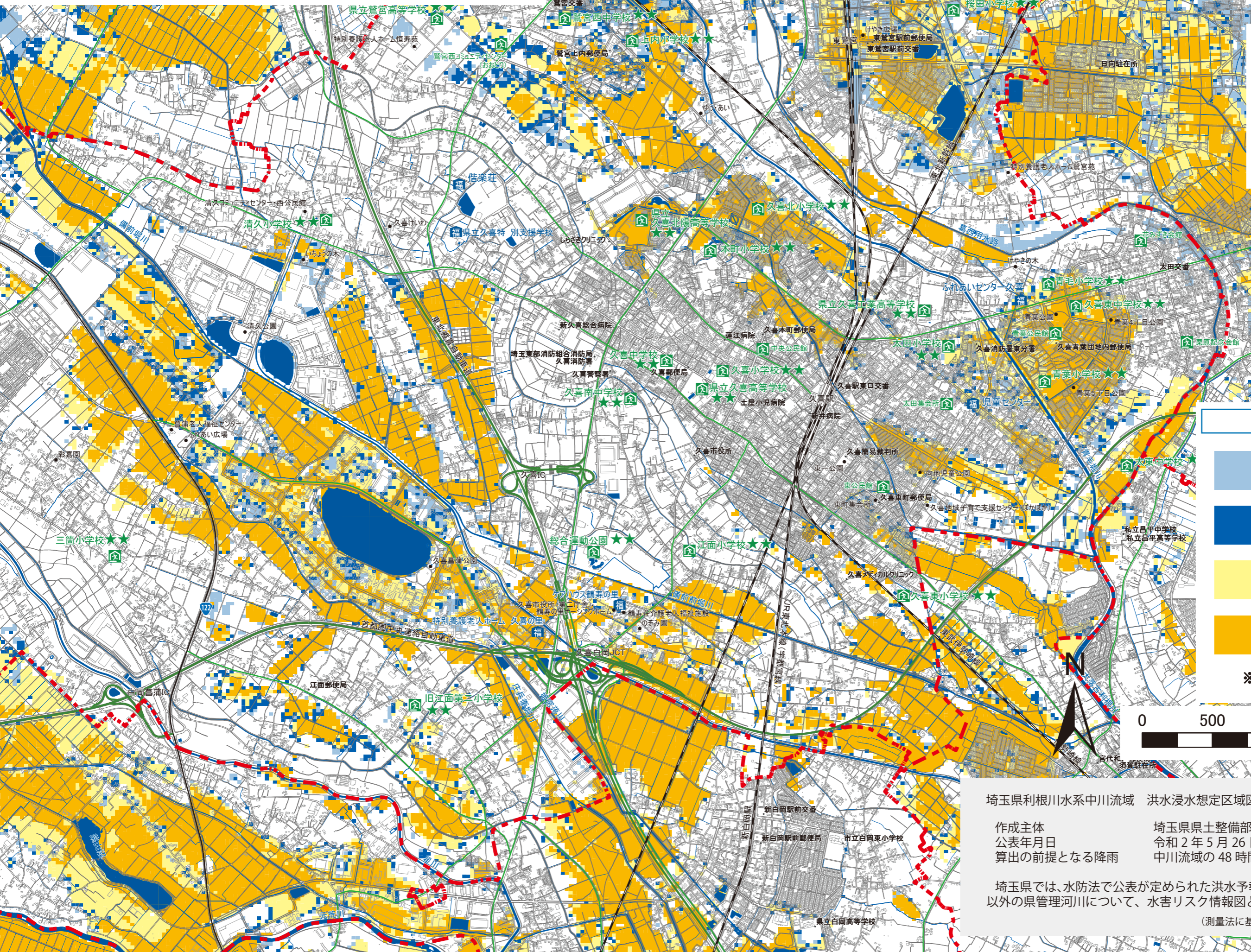
埼玉県では、水防法で公表が定められた洪水予報河川及び水位周知河川（18河川）以外の県管理河川について、水害リスク情報図として公表しています。

（測量法に基づく国土地理院長承認（使用）R2JHs 985）

洪水浸水想定区域図・水害リスク情報図

中川流域 想定最大規模（浸水継続時間）

久喜地区



避難所（水害時）凡例

- 安全レベル3
- 安全レベル2
- 安全レベル1
- 拠点避難所・補助避難所
- 福祉避難所

浸水継続時間

- ～12時間
- 12～24時間（1日間）
- 24～72時間（3日間）
- 72～168時間（1週間）

※0.5m以上の浸水継続時間



埼玉県利根川水系中川流域 洪水浸水想定区域図・水害リスク情報図

作成主体 埼玉県県土整備部河川砂防課
公表年月日 令和2年5月26日
算出の前提となる降雨 中川流域の48時間総雨量596mm（想定最大規模）

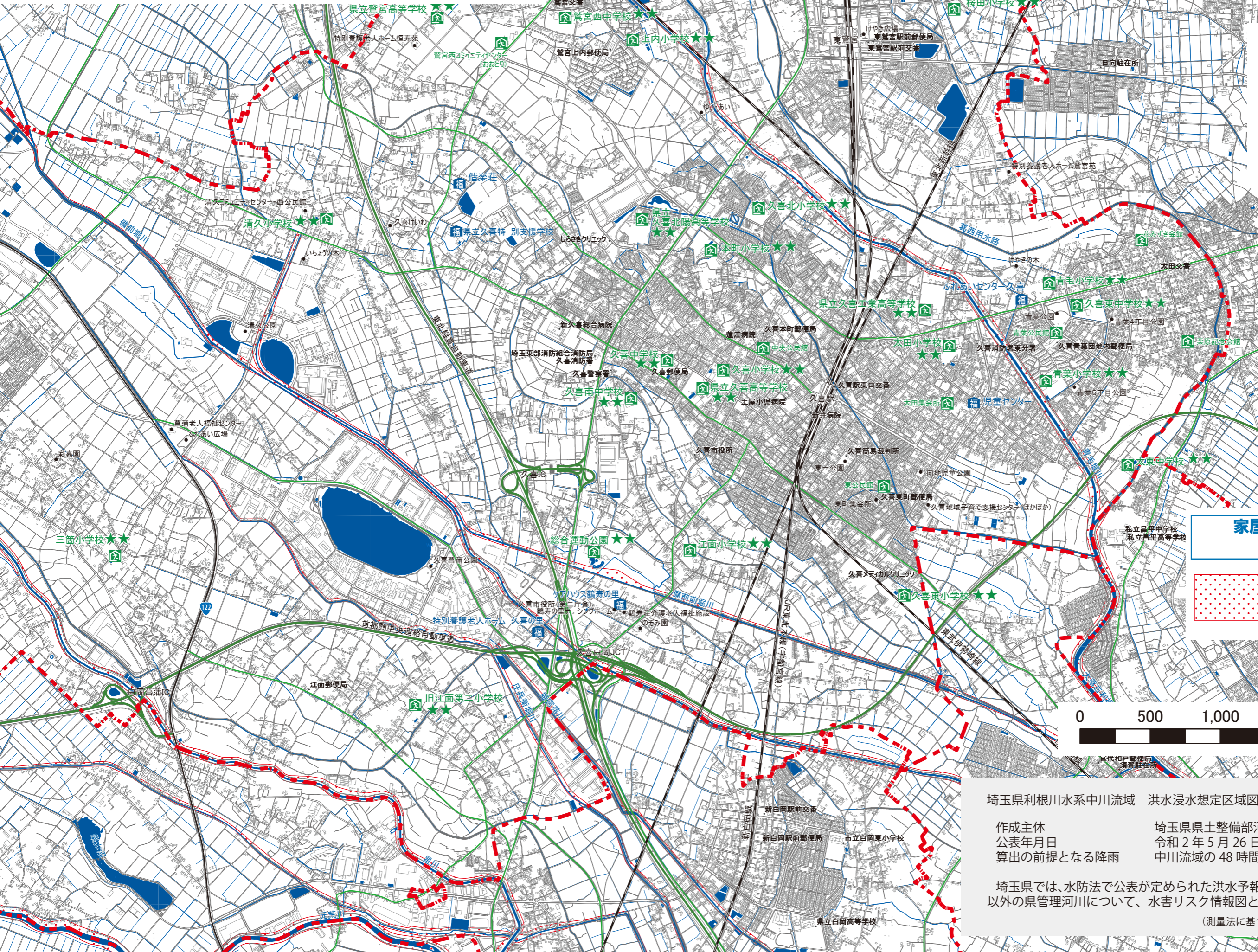
埼玉県では、水防法で公表が定められた洪水予報河川及び水位周知河川（18河川）以外の県管理河川について、水害リスク情報図として公表しています。

（測量法に基づく国土地理院長承認（使用）R2JHs 985）

洪水浸水想定区域図・水害リスク情報図

中川流域 家屋倒壊等氾濫想定区域（河岸浸食）

久喜地区



避難所（水害時）凡例

- 安全レベル3
- 安全レベル2
- 安全レベル1
- 拠点避難所・補助避難所
- 福祉避難所

家屋倒壊等氾濫想定区域（河岸浸食）

洪水の際に地面が削られるおそれがある区域

0 500 1,000 2,000 m



埼玉県利根川水系中川流域 洪水浸水想定区域図・水害リスク情報図

作成主体 埼玉県県土整備部河川砂防課
公表年月日 令和2年5月26日
算出の前提となる降雨 中川流域の48時間総雨量596mm(想定最大規模)

埼玉県では、水防法で公表が定められた洪水予報河川及び水位周知河川（18河川）以外の県管理河川について、水害リスク情報図として公表しています。

(測量法に基づく国土地理院長承認(使用) R2JHs 985)