

洪水浸水想定区域図・水害リスク情報図

荒川・江戸川

この計算結果は、1つのシナリオにすぎません。

マップで示した浸水の状況は、あくまで1つのシナリオです。色のついていない場所でも、災害が起こることもあります。

地点別浸水シミュレーション検索システム（浸水ナビ）

パソコンやスマートフォンで、詳しい浸水の状況を確認できます。URL: <https://suiboumap.gsi.go.jp/>



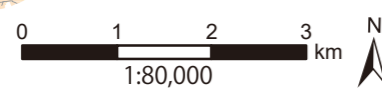
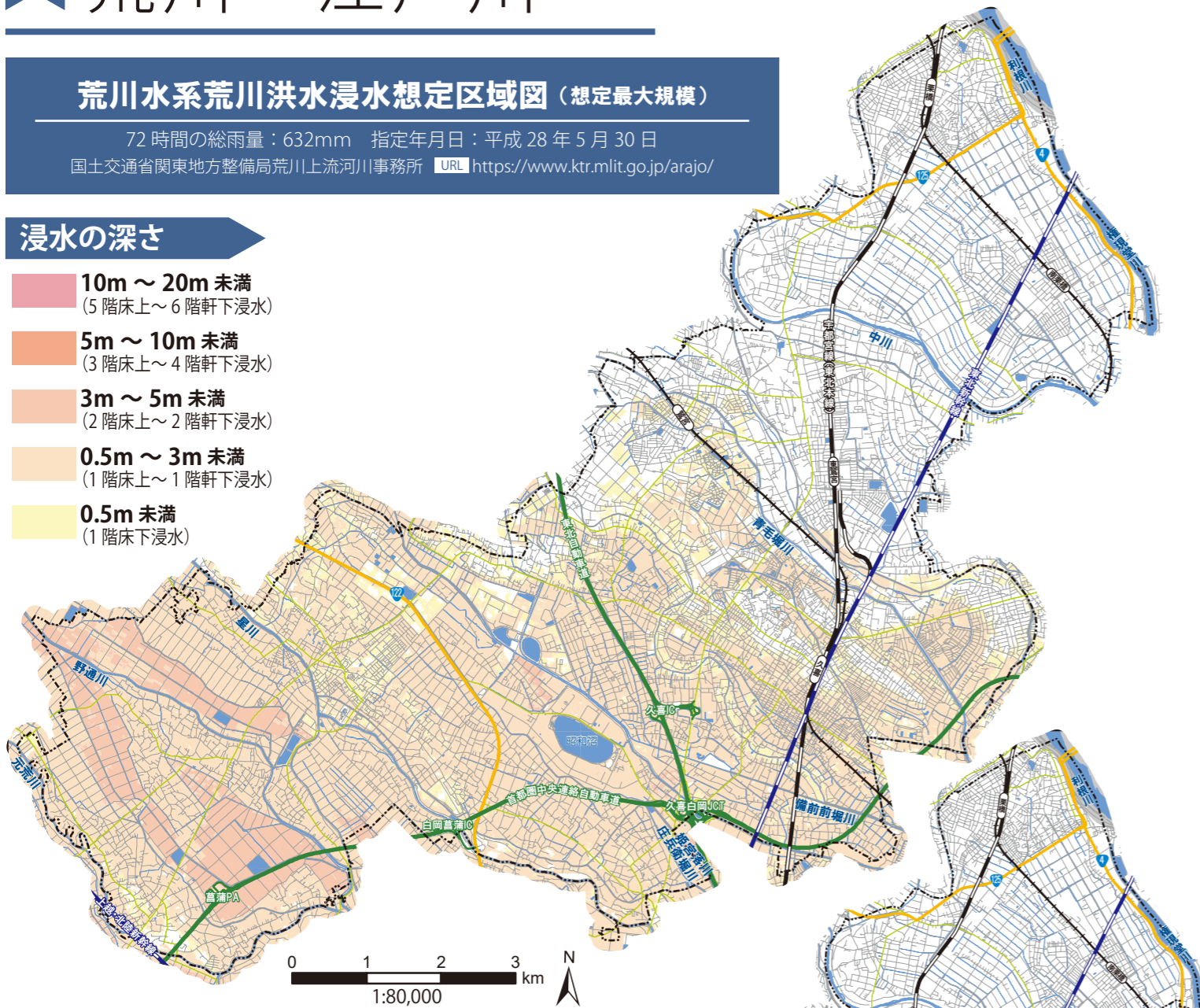
荒川水系荒川洪水浸水想定区域図（想定最大規模）

72時間の総雨量：632mm 指定年月日：平成28年5月30日

国土交通省関東地方整備局荒川上流河川事務所 URL: <https://www.ktr.mlit.go.jp/arajo/>

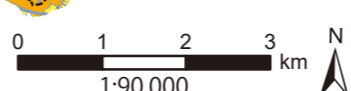
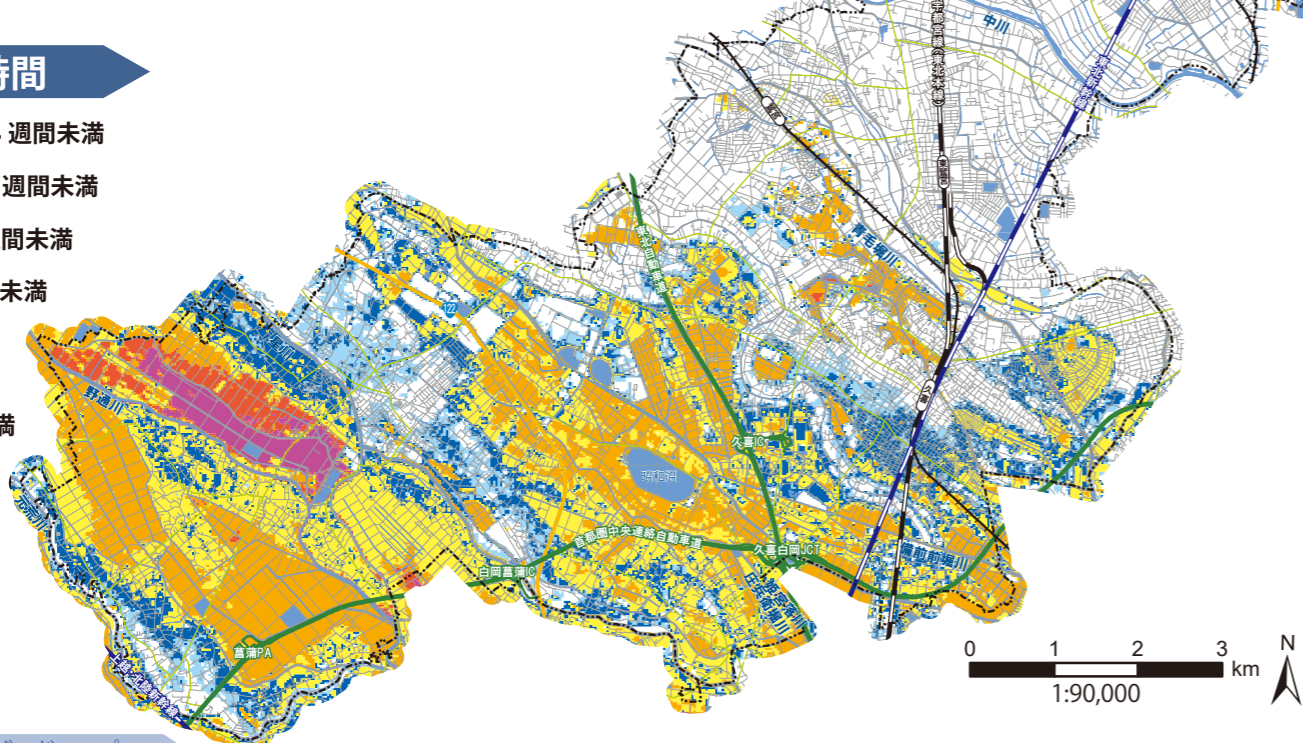
浸水の深さ

- 10m～20m未満 (5階床上～6階軒下浸水)
- 5m～10m未満 (3階床上～4階軒下浸水)
- 3m～5m未満 (2階床上～2階軒下浸水)
- 0.5m～3m未満 (1階床上～1階軒下浸水)
- 0.5m未満 (1階床下浸水)



浸水継続時間

- 2週間～4週間未満
- 1週間～2週間未満
- 3日～1週間未満
- 1日～3日未満
- 12時間～1日未満
- 12時間未満



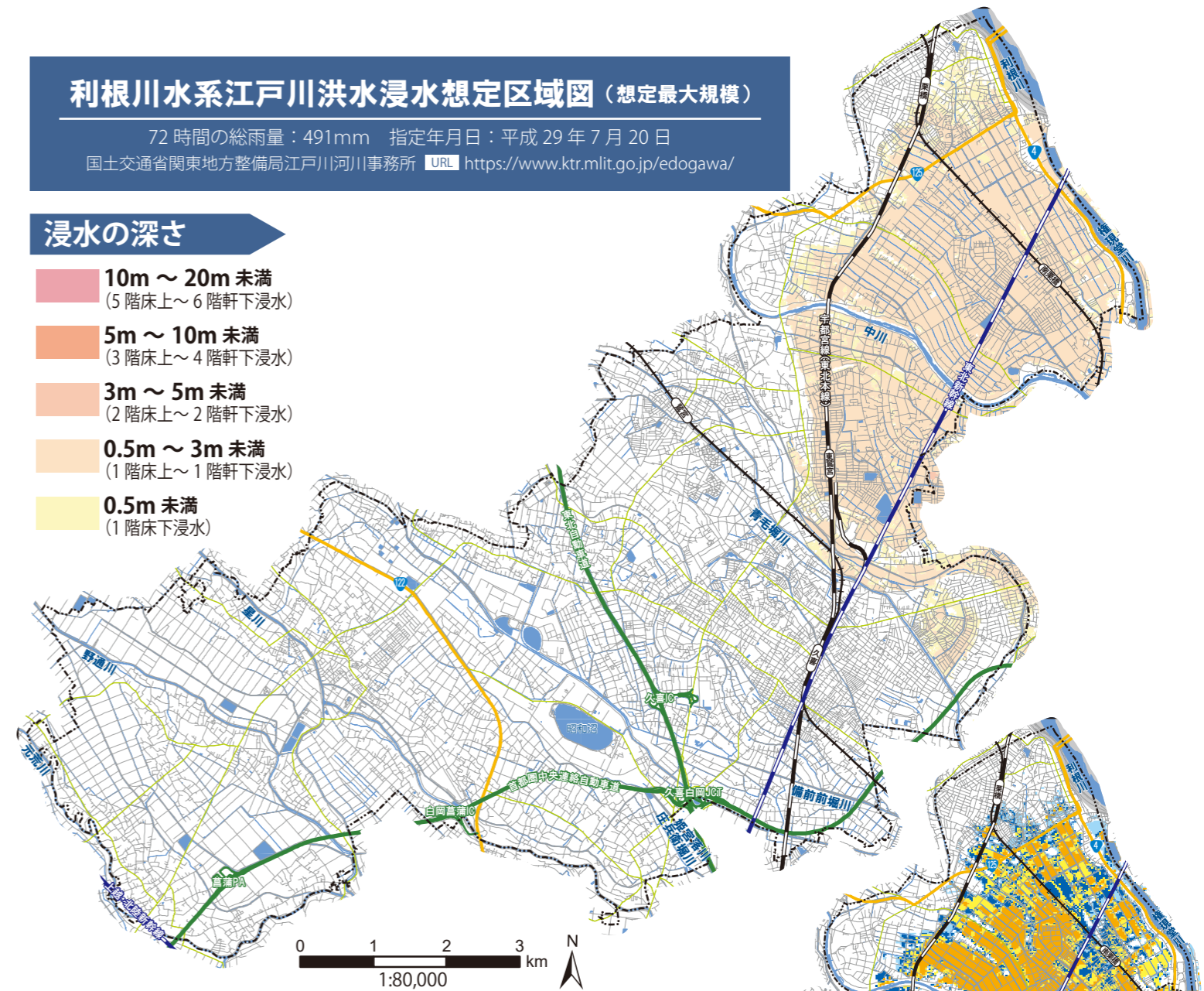
利根川水系江戸川洪水浸水想定区域図（想定最大規模）

72時間の総雨量：491mm 指定年月日：平成29年7月20日

国土交通省関東地方整備局江戸川河川事務所 URL: <https://www.ktr.mlit.go.jp/edogawa/>

浸水の深さ

- 10m～20m未満 (5階床上～6階軒下浸水)
- 5m～10m未満 (3階床上～4階軒下浸水)
- 3m～5m未満 (2階床上～2階軒下浸水)
- 0.5m～3m未満 (1階床上～1階軒下浸水)
- 0.5m未満 (1階床下浸水)



浸水継続時間

- 2週間～4週間未満
- 1週間～2週間未満
- 3日～1週間未満
- 1日～3日未満
- 12時間～1日未満
- 12時間未満

