



水道だより

NO.11
平成26年
(2014年)
12月発行

給水人口：154,727人

給水戸数：62,539戸

(平成26年11月1日現在)

水道事業災害訓練を実施しました！

水道事業では、災害時に、いつでも迅速に対応できる体制を整えるため、毎年「災害訓練」を実施しています。

今年度は、平成26年10月18日(土)に、大規模地震の発生を想定し、「緊急召集伝達訓練」や実践的な訓練として「応急給水訓練」、「被害状況調査訓練」を実施しました。

これは、災害発生時にも迅速に給水を確保するため、各浄水施設や配水管路の点検及び緊急耐震性貯水槽からの応急給水などを行ったものです。

水道事業では、安全な水道水を安定的に供給するため、老朽管の布設替えや地震災害に対する耐震化などの施設整備を行うとともに、緊急時の飲料水確保に努めています。



市内6ヵ所(吉羽・本町・森下・佐間・鷺宮・八甫)の各浄水場には、緊急時用の給水装置(蛇口)が設置されています。

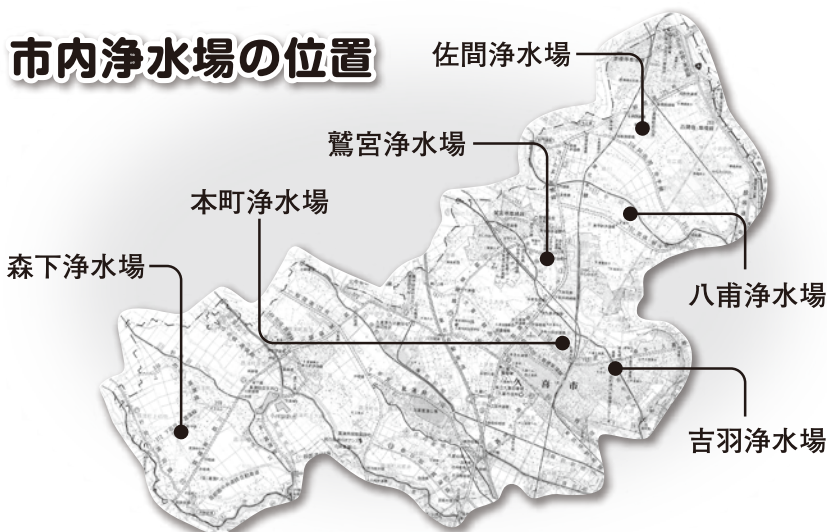


写真は給水車への給水の様子です。この給水車は1,700リットルの水を給水できます。

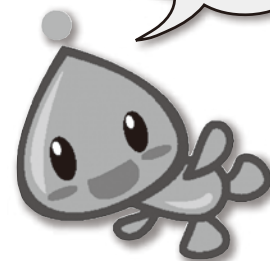


写真は栗橋西小学校にある緊急耐震性貯水槽です。地下に埋設されたこの貯水槽に給水設備をつなぎ給水します。

市内浄水場の位置



市内の各浄水場は、
ここにあります！



久喜市水道事業
マスコットキャラクター「みず坊」



平成25年度決算について



平成25年度水道事業会計決算は、平成26年久喜市議会9月定例会で認定されました。
その概要をお知らせいたします。

■ 水道水を供給するための収益的収支

収入総額 38億 7,121万6千円
支出総額 30億 1,097万7千円

経費の節減と事務事業の効率化に努めた結果、8億6,023万9千円の利益を計上することができました。

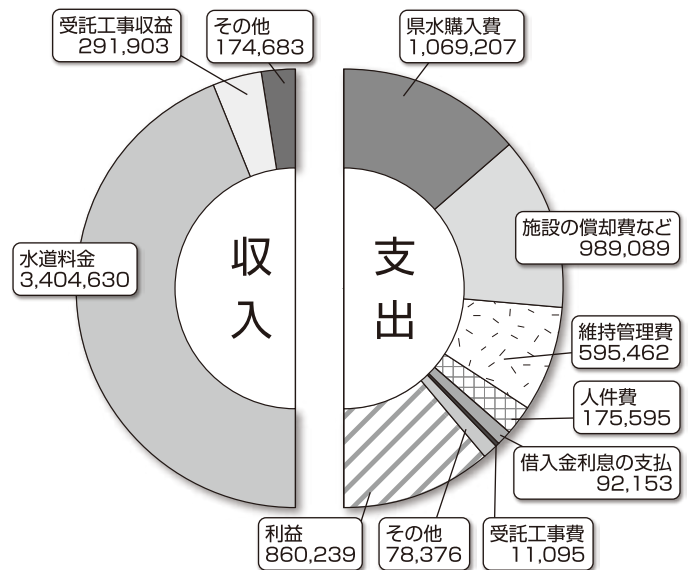
単位:千円(税込)

収益的収入

- 【水道料金】お客さまからいただく水道料金
- 【受託工事収益】お客さまからいただく加入金、設計審査手数料など

収益的支出

- 【県水購入費】県から水道水を購入する費用
- 【施設の償却費など】固定資産の価値が老朽化等により減少する費用
- 【維持管理費】光熱水費、事務費、修繕費、委託料など維持管理にかかる費用
- 【借入金利息の支払】国などからの借入金に対する利子費用
- 【受託工事費】他企業等から委託された給配水管の補修及び移設にかかる費用



■ 水道施設を造るための資本的収支

収入総額 1億 3,796万7千円
支出総額 13億 9,162万5千円

配水管布設替工事や水道施設の更新工事などの耐震化工事を行いました。なお、支出に対する不足額の12億5,365万8千円については、収益的収支の純利益を積み立てていたお金や、施設の減価償却費などで補てんしました。

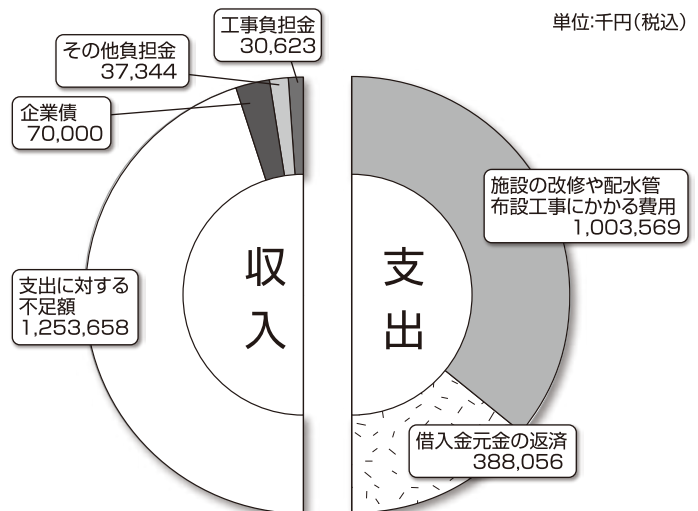
単位:千円(税込)

資本的収入

- 【工事負担金】他企業等からの舗装工事などへの負担金
- 【企業債(借入金)】国などからの借入金

資本的支出

- 【施設の改修や配水管布設工事にかかる費用】浄水場などの整備や、経年管の改良工事費などにかかる費用
- 【借入金元金の返済】国などからの借入金に対する元金返済に充てる費用



健全運営に基づく純利益は、安定した給水を行うために、今後、老朽化した施設更新に欠かせない財源として充用していきます。



平成25年度の主な事業は次のとおりでした



《配水管布設替工事》 老朽化した配水管の布設替工事を行いました。	5億820万5千円
《補強連絡管・配水管布設工事》 安定給水を図るため、水道管の整備を行いました。	1億1,248万7千円
《浄水場更新工事》 吉羽浄水場コントローラCPU更新工事などを行いました。	7,744万8千円
《水道電子管理図システム構築》 コンピュータによる水道管理図システムの整備を行いました。	7,042万1千円

◆安全な水道水を安定的に供給するために耐震対策を進めています◆

耐震対策の主な内訳

- 配水管布設替工事(40路線 約12km)…………… 5億820万5千円
- 補強連絡管等布設工事(8路線 約1.3km)…………… 1億1,248万7千円
- 吉羽浄水場管理棟耐震補強及び改修工事…………… 2,410万8千円
- 森下・佐間浄水場耐震診断業務委託…………… 2,520万円

安全な水をお届けするために水質検査を実施しています

市内浄水場の水質検査結果は、検査したすべての項目において、水道法の水質基準に適合しています。

ここでは主な内容について掲載しています。なお、検査結果につきましては、市ホームページ(トップページ>暮らし>上水道>水質検査結果)をご覧ください。

※久喜市ホームページアドレス<http://www.city.kuki.lg.jp/>

分類	項目	基準値	吉羽浄水場	本町浄水場	森下浄水場	佐間浄水場	鷺宮浄水場	八甫浄水場
健全に健康に 関する項目	病原菌	一般細菌	100個/1ml以下	0	0	0	0	0
	指標	大腸菌	検出されないこと	不検出	不検出	不検出	不検出	不検出
生活利用上必要とされる項目	味	塩化物イオン	200mg/1以下	32.6	24.4	38.9	27.0	24.8
	汚染指標	有機物(全有機炭素(TOC)の量)	3mg/1以下	0.9	0.8	0.8	1.2	0.8
	腐食等	PH値	5.8以上8.6以下	7.6	7.2	7.4	7.1	7.2
	味	味	異常でないこと	異常なし	異常なし	異常なし	異常なし	異常なし
	におい	臭気	異常でないこと	異常なし	異常なし	異常なし	異常なし	異常なし
	色	色度	5度以下	0.6	0.5未満	0.5未満	0.5未満	0.5未満
	にごり	濁度	2度以下	0.1未満	0.1未満	0.1未満	0.1未満	0.1未満

※採水日：平成26年11月17日（森下・佐間浄水場）、18日（吉羽・本町・鷺宮・八甫浄水場）

市内における水道水中の放射性物質は不検出です

市では、深井戸から取水している吉羽浄水場(久喜地区)、森下浄水場(菖蒲地区)、鷺宮浄水場(鷺宮地区)の給水栓(蛇口)から採水した水を月1回検査し、市ホームページに掲載しています。

なお、本町浄水場(久喜地区)、佐間浄水場(栗橋地区)、八甫浄水場(鷺宮地区)については、すべての水を埼玉県企業局行田浄水場より受水しており、測定結果は不検出です。(測定結果は埼玉県ホームページをご覧ください。)

※埼玉県ホームページアドレス <http://www.pref.saitama.lg.jp/>

(トップページ>組織でさがす>水道管理課>原水の放射性物質測定結果について)

《直近の水道水中の放射性物質濃度測定結果》

測定単位:Bq(ベクレル)/kg(キログラム)

採水場所	採水日	放射性セシウム		放射性ヨウ素
		セシウム134	セシウム137	ヨウ素131
吉羽浄水場 (久喜地区)	平成26年11月18日	不検出	不検出	不検出
森下浄水場 (菖蒲地区)	平成26年11月18日	不検出	不検出	不検出
鷺宮浄水場 (鷺宮地区)	平成26年11月18日	不検出	不検出	不検出

※基準…管理目標値 放射性セシウム(セシウム134及び137の合計) 10ベクレル/キログラム

放射性ヨウ素は参考値として測定しています。

※「不検出」とは、検出限界値である1.0ベクレル/キログラム以下を意味します。

なお、過去の検査結果は久喜市ホームページ(トップページ>暮らし>上水道>久喜市の水道水の安全性について)に掲載しています。

「安全でおいしい久喜の水」を販売しています。



「安全でおいしい 久喜の水」は、地下約270メートルの水脈から汲み上げた清らかで安定した深井戸水をボトルングしたものです。

有料広告を募集しています!

水道だよりは、年2回、市内の約60,000戸に配布します。

広告枠の大きさは縦4cm×横9cmです。

ぜひ、この機会に、会社や商店の宣伝にご利用ください。

詳細については、水道業務課 庶務係までお問い合わせください。

【販売価格】1本(500ml) 100円(税込)

【販売場所】水道業務課(鷺宮総合支所内)・久喜総合文化会館(ロビー内自動販売機・喫茶室Kホール)菖蒲・栗橋・鷺宮各総合支所敷地内自動販売機・菖蒲文化会館施設内自動販売機・久喜市役所第二庁舎施設内自動販売機・杉乃家・有限会社飛高酒店・株式会社さのえね・久喜農産物直売所「久喜キラリ直売館」・パン工房HIRO

発行年月日 平成26年12月15日 発行 久喜市上下水道部水道業務課
 住所 〒340-0295 久喜市鷺宮6丁目1番1号(鷺宮総合支所内)
 TEL 0480-58-1111(代表)
 FAX 0480-58-1401
 Eメール suido-gyomu@city.kuki.lg.jp
 HPアドレス http://www.city.kuki.lg.jp

この広報紙は60,300部作成し、1部(久喜市水道指定給水装置工事事業者一覧を含む)当たりの単価は約5.0円です。

久喜市水道指定給水装置工事事業者一覧

「給水装置」とは、お客様へ水を供給するために、配水管から分かれて設けられた水道管や蛇口（給水用具）などをいいます。給水装置に関する工事は市指定の「指定給水装置工事事業者」が行うことになっており、指定工事業者以外の者が行うことはできません（水道法第16条の2）。ご家庭の水道工事（新設・増設・修繕等）を行うときは、下記の指定工事業者へ依頼してください。※指定工事業者によっては工事費が異なります。また、見積りに費用が生じる場合がありますので、依頼する際は事前に電話にてご確認をお願いいたします。ご不明な点は、水道業務課までお問い合わせください。 Tel.0480-58-1111(代表)

平成26年11月1日現在

【久喜市内 久喜地区】		
指定工事業者名	住 所	電話番号
ラインサービス	久喜市久喜中央2-4-22 KIYOMIビル1F	0480-23-9661
吉澤水道工業株式会社	久喜市南1-2-28	0480-21-5002
有限会社染谷水道工業	久喜市南5-2-7	0480-21-0212
有限会社新井設備	久喜市本町1-1-4	0480-21-0344
入江水道工業株式会社	久喜市本町3-18-23	0480-21-0867
黒川設備工業株式会社	久喜市本町5-10-49	0480-21-0400
有限会社中村設備工業所	久喜市本町6-15-47	0480-21-1992
株式会社トミザワ設備	久喜市上町6-52	0480-21-0946
有限会社武本設備	久喜市上町9-4	0480-21-3203
深作設備工業株式会社	久喜市久喜北1-10-4	0480-21-3175
有限会社鈴木設備	久喜市青毛4-6-6	0480-23-4875
有限会社会田工業	久喜市栗原4-3-16	0480-24-3966
株式会社アクサス	久喜市吉羽181-9	0480-53-7772
有限会社敏総合設備工事	久喜市吉羽5-16-4	0480-21-3085
有限会社バード	久喜市吉羽1-28-10	0480-21-1402

奥北設備	久喜市久喜東6-10-11	0480-24-7215
有限会社小関総合設備	久喜市上早見579-13	0480-22-6539
新日本瓦斯株式会社	久喜市下早見818	0480-21-5626
株式会社岡野水道設備	久喜市太田袋628	0480-23-2181
株式会社カキヌマ	久喜市北青柳1236-1	0480-23-4126
有限会社加藤設備	久喜市北青柳1491	0480-21-5782
長谷川工業株式会社	久喜市原338-11	0480-22-0748
中山工業所	久喜市上清久245	0480-21-3850
有限会社吉澤設備工業	久喜市上清久247-4	0480-21-2598
【久喜市内 菖蒲地区】		
指定工事業者名	住 所	電話番号
荒井設備工業所	久喜市菖蒲町台1491	0480-85-1480
有限会社関水道総合設備	久喜市菖蒲町台2135-2	0480-85-3812
菊池設備	久喜市菖蒲町台666-8	0480-85-4478
株式会社鈴木総合設備	久喜市菖蒲町台977	0480-85-4111
有限会社小山水道	久喜市菖蒲町三箇950	0480-85-2010
鎌田工業株式会社	久喜市菖蒲町新堀445-3	0480-85-0327

株式会社サカエヤ設備	久喜市菖蒲町新堀2610-6	0480-85-0507
有限会社平沢商店	久喜市菖蒲町菖蒲150	0480-85-0033
有限会社中村管設	久喜市菖蒲町菖蒲1549-4	0480-85-5780
横田設備	久喜市菖蒲町下栢間1942	0480-85-4779
有限会社加藤設備	久喜市菖蒲町下栢間2686	0480-85-7879
株式会社小林建設	久喜市菖蒲町小林1782	0480-85-6635
成田管工株式会社	久喜市菖蒲町小林2836	0480-85-3971
株式会社シノザキ	久喜市菖蒲町小林3411-1	0480-85-4438

【久喜市内 栗橋地区】

指定工事業者名	住 所	電話番号
株式会社西製作所	久喜市栗橋北1-15-15	0480-52-0626
有限会社新光設備	久喜市栗橋北1-8-5	0480-52-5431
横井電気工業株式会社	久喜市栗橋中央2-19-29	0480-52-0771
梅澤設備	久喜市栗橋東2-14-11	0480-52-9797
富士コントロール株式会社	久喜市栗橋東2-14-14	0480-52-7597
有限会社田沼商店	久喜市栗橋東3-1-3	0480-52-0311
株式会社仁井田設備	久喜市栗橋東3-13-12	0480-52-0162
吉備工業株式会社	久喜市栗橋東4-7-22	0480-52-0777
株式会社杉本設備	久喜市栗橋東5-9-13	0480-52-8193
小林設備	久喜市栗橋東6-2-20	0480-52-5132

横田電機商会	久喜市小右衛門1026	0480-52-0148
株式会社中村工業所	久喜市小右衛門1349	0480-52-0450
神谷管工	久喜市北広島180-2	0480-52-3647
大久保水道設備	久喜市中里845	0480-52-3645
ハギワラ株式会社	久喜市南栗橋12-2-15	0480-52-8193
株式会社アクア設備	久喜市松永351-4	0480-31-7043
斉藤設備工業	久喜市佐間280-2	0480-52-3140
株式会社ヤマグチ	久喜市佐間290-2	0480-52-5570

【久喜市内 鷺宮地区】

指定工事業者名	住 所	電話番号
丸山設備	久喜市八甫5-3-2	0480-59-6300
株式会社パラレル	久喜市東大輪258	0480-59-5256
株式会社旭クリエイト	久喜市西大輪2088-1	0480-59-1112
大栄設備工業	久喜市中妻1597-1	0480-58-1599
有限会社田口住設	久喜市葛梅2-19-1	0480-57-4270
株式会社三紀木材ホーム	久喜市葛梅3-1-4	0480-59-1187
株式会社加藤工業	久喜市鷺宮中央1-22-15	0480-58-1255
久喜市管工事業協同組合	久喜市鷺宮586-1 ラ・プリーマ1階C号室	0480-58-2013
有限会社那須水道設備	久喜市鷺宮3049-1	0480-58-0638

久喜市水道指定給水装置工事事業者一覧

平成26年11月1日現在

【市外 幸手・杉戸・宮代地区】		
指定工事業者名	住 所	電話番号
有限会社新井設備	幸手市門藤内753	0480-42-2952
関根設備工業株式会社	幸手市中1-12-33	0480-42-0087
有限会社溝口設備工業	幸手市中1-2-6	0480-42-9266
木村工業株式会社	幸手市中4-12-25	0480-42-9335
株式会社山田設備	幸手市惣新田1255-1	0480-48-1238
有限会社水上設備工業	幸手市平須賀2-339-6	0480-47-3739
株式会社日本ウォーターテックス	幸手市緑台1-19-11	0480-43-3601
松本設備	幸手市南3-9-15	0480-42-3603
株式会社熊谷設備工業	杉戸町大字宮前137-56	0480-38-0043
株式会社高田工業所	杉戸町清地6-12-26	0480-34-0361
有限会社ジャパン管工	杉戸町佐左エ門788-3	0480-36-5521
株式会社サンケイ	杉戸町杉戸2612-1	0480-31-1545
太平ビル管理株式会社	杉戸町杉戸2-6-3	0480-32-0381
関根建設株式会社	杉戸町本島647	0480-38-1772
株式会社スガワラ工業	杉戸町下高野546	0480-34-4741
長島商会	杉戸町高野台南2-11-1ハイツイラック106	0480-34-1377
株式会社岩崎設備	宮代町百間3-9-24	0480-35-0088
有限会社空衛設備	宮代町東331-6	0480-37-3317
株式会社木村設備	宮代町本田4-10-32	0480-32-7788
有限会社優輝設備	宮代町本田5-9-20	0480-33-5508

【市外 蓮田・白岡・伊奈・上尾地区】		
指定工事業者名	住 所	電話番号
株式会社共栄設備	蓮田市江ヶ崎1711	048-768-2012
本沢住設株式会社	蓮田市大字江ヶ崎1177-7	048-768-1923
コウリンコーポレーション	蓮田市緑町3-1-2	048-769-8365
泉空調株式会社	蓮田市井沼675-19	048-767-1900
株式会社エハラ設備	白岡市荒井新田83-2	0480-97-0058
株式会社享和	白岡市西4-11-20	0480-92-2345
株式会社山田設備工業	白岡市西8-15-1	0480-92-2251
有限会社布施設備工業	白岡市千駄野1260-2	0480-92-2754
弓木空調株式会社	白岡市千駄野675-5	0480-92-6457
守合設備	白岡市千駄野862-4	0480-53-3988
大久保設備工業株式会社	白岡市千駄野90-2	0480-92-4961
株式会社弓木電設社	白岡市小久喜1161-3	0480-92-6983
有限会社木村住設	白岡市太田新井458-3	0480-92-2626
京濱燃料株式会社	伊奈町栄4-98	048-720-0777
有限会社矢部設備工業所	伊奈町小室10041-12	048-721-3795
有限会社ケーワイエンジニアリング	伊奈町小室8919-4	048-721-8855
アサヒ住建株式会社	伊奈町西小針6-150-1	048-728-7576
有限会社北沢設備工業	伊奈町内宿台5-102	048-728-2404
株式会社中村設備工業所	上尾市錦町1-18	048-773-8733
株式会社大川工業所	上尾市久保274	048-771-5219
ミサワ西関東建設株式会社	上尾市瓦葺790-1	048-721-8411
シミス設備工業株式会社	上尾市谷津2-5-10	048-773-5676
サンエス設工有限会社	上尾市大字志丁目464-7	048-780-7681
株式会社中央設備工業	上尾市今泉1-1-3	048-725-3232
株式会社田代水道設備	上尾市今泉80-3	048-781-1068

【市外 加須地区】		
指定工事業者名	住 所	電話番号
有限会社三幸システム企画	上尾市地頭方441-7	048-781-3405
株式会社ナカヤマ	上尾市泉台3-4-4	048-789-3033
新妻設備工業	上尾市小泉711-14	048-781-7061
株式会社光進設備	上尾市弁財2-2-37	048-776-2711
服部工業株式会社	加須市北小浜986-1	0480-61-2043
有限会社小島水道工業	加須市北篠崎212	0480-68-5743
板橋鑿井工業所	加須市南篠崎1416	0480-65-4199
株式会社中島電気工業	加須市南篠崎2548	0480-65-1727
有限会社藤井設備	加須市水深895	0480-65-0208
株式会社小口工業	加須市戸川782	0480-62-3234
リリスコンストラクション株式会社	加須市中央1-10-14	0480-61-0123
有限会社細田住宅設備	加須市上高柳605	0480-73-0369
泉工業所	加須市日出安383番地甲	0480-73-2363
八木田設備	加須市外川54-13	0480-73-5344
株式会社福田設備工業	加須市中種足1529	0480-73-2848
有限会社ラピスト	加須市道地1205-1	0480-73-7277
コミネ設備工業	加須市旗井1113-1	0480-31-6499
田中電機産業株式会社	加須市旗井249-1	0480-72-6590
株式会社丸山設備	加須市新川通420-5	0480-77-1051
森工業株式会社	加須市柏戸257-5	0280-62-5111
有限会社長澤設備	加須市栄1839	0280-62-1420

【市外 行田・熊谷・鴻巣・北本・桶川地区】		
指定工事業者名	住 所	電話番号
瀬山電機・設備	行田市下須戸1197-2	048-559-3443
森設備株式会社	行田市下須戸2613	048-556-2300
小林設備工業株式会社	行田市持田2422-2	048-554-6433
有限会社クリハラ設備	行田市大字和田326-1	048-556-5393
有限会社棚澤住設	熊谷市佐谷田3100-1	048-522-6660
有限会社中村フクセル	熊谷市久下1692-4	048-522-5490
パナソニックコンシューマーマーケティング株式会社	熊谷市宮町1-27-2	048-599-0191
株式会社中屋	熊谷市弥生2-50	048-523-2372
株式会社タキザワ	熊谷市石原1-122	048-521-5028
有限会社大島工業	鴻巣市赤城780	048-569-0689
有限会社椀田	鴻巣市北根1364-2	048-569-0634
有限会社朝見住設	鴻巣市屈業2382	048-569-0995
株式会社水野水道	鴻巣市人形4-6-27	048-541-5361
有限会社シンセイ	鴻巣市宮前38-20	048-597-0201
有限会社関根設備	鴻巣市登戸341-1	048-597-1244
桐原設備工業所	鴻巣市箕田479-7	048-596-1842
株式会社サイキ	北本市深井7-160	048-542-8313
株式会社泉山設備	北本市石戸5-268	048-592-7510
新井工業株式会社	北本市荒井3-281	048-591-0643
アテックス株式会社	北本市中央4-74	048-590-5707
有限会社長島設備商会	北本市本町4-99	048-591-1304
中島設備	桶川市坂田東3-14-8	048-727-1421
岡野水道工業有限会社	桶川市北1-24-7	048-771-5699
有限会社吉野設備	桶川市鴨川1-16-10	048-786-3738

協立設備株式会社	桶川市下日出谷301-5	048-786-4557
株式会社島村建設	桶川市下日出谷319-1	048-786-8571
株式会社住宅サポート、C	桶川市下日出谷6-1	048-729-7172
有限会社太宝設備	桶川市上日出谷192-1	048-786-9871
株式会社大木水道	桶川市川田谷3255	048-787-0611
有限会社ホソイ	桶川市川田谷3398-13	048-789-2789
有限会社寿管工	桶川市川田谷5681-6	048-789-3112
有限会社深谷設備工業	桶川市川田谷6366	048-787-0735
株式会社新井管工事	桶川市川田谷6654-1	048-787-8181

【市外 春日部・越谷地区】

指定工事業者名	住 所	電話番号
タイヨー設備有限会社	春日部市武里中野472-1	048-737-0841
五十嵐設備	春日部市小淵1155-6	048-761-4180
正和工業株式会社	春日部市豊野町2-32-19	048-736-6111
株式会社千葉工業	春日部市備後西3-5-40	048-735-6660
鎌倉土木株式会社	春日部市大沼3-72	048-736-5256
株式会社ベストワーク	春日部市上蛭田393-15	048-793-2200
株式会社気水設備	春日部市内牧1707	048-753-1322
有限会社上澤設備	春日部市緑町1-15-19	048-735-5915
有限会社本田工業	春日部市谷原3-12-14	048-736-2929
有限会社サトウ住設	春日部市水角848	048-718-3600
高橋設備工業株式会社	春日部市立野610	048-748-1412
東彩設備株式会社	越谷市越ヶ谷1-14-1	048-962-1138

【市外 さいたま地区】

指定工事業者名	住 所	電話番号
株式会社コネクタライン	さいたま市浦和区岸町7-9-7	048-815-9000
株式会社アイダ設計	さいたま市大宮区桜木町2-286	048-726-8613
株式会社宮下工業	さいたま市西区植田谷本854-3	048-625-5966
株式会社池上管工	さいたま市西区土屋491-1	048-624-2044
株式会社MSフィールド	さいたま市西区指扇領別所366-7	048-621-3535
大協和工業株式会社	さいたま市西区宝来1425-1	048-623-3711
株式会社シンエイ	さいたま市北区本郷町260	048-666-3366
有限会社宮設備	さいたま市北区盆裁町95-2ガーデコート盆裁103	048-871-5318
株式会社クラシアン	さいたま市北区宮原町2-18-1山田ビル2F	048-668-6911
日興設備工業株式会社	さいたま市北区宮原町2-69	048-664-5321
株式会社茂田工業所	さいたま市北区東大成町2-376-2	048-666-6868
株式会社深谷設計設備	さいたま市北区别所町26-15	048-673-3194
有限会社横山設備工業	さいたま市北区别所町72-9	048-665-7776
株式会社坂本建設	さいたま市南区内谷2-13-10	048-864-9981
サンケン株式会社	さいたま市見沼区春岡1-33-1	048-683-6400
有限会社アサヒラ水工	さいたま市見沼区春岡2-31-8	048-687-6046
株式会社埼玉総合設備	さいたま市見沼区風渡野351-15	048-686-1234
有限会社石橋水興大宮支店	さいたま市見沼区中川261	048-688-6972
積和建設埼玉株式会社	さいたま市見沼区東大宮6-14-10	048-686-1191
株式会社光和設備工業	さいたま市桜区西堀4-9-17	048-839-9611
有限会社時岡工務店	さいたま市桜区西堀9-20-12	048-853-8059
有限会社旭工舎	さいたま市岩槻区徳力346	048-793-3055
新井ポンプ工業株式会社	さいたま市岩槻区徳力86	048-794-2432
株式会社ワンロード	さいたま市岩槻区大字大谷359-1	048-797-8925
有限会社倉元興業	さいたま市岩槻区大字黒谷2158-33	048-798-5541
株式会社荒井興業	さいたま市岩槻区本宿298-6	048-758-1308
株式会社中村総業	さいたま市中央区本町東2-10-3	048-852-9500

【市外 その他の地区】

指定工事業者名	住 所	電話番号
株式会社埼京デンキセンター	川口市幸町1-14-13	048-252-6673
株式会社イーエスケー	川口市上青木4-16-38	048-261-1201
有限会社磯部設備	川口市柳崎2-25-31	048-269-0352
株式会社N・K企画	三郷市番匠免1-116	048-916-0161
有限会社松山水道設備	松伏町松伏2631-1	048-991-2469
島村建設工業有限会社	羽生市秀安706	048-562-1177
株式会社いいじま	川島町上伊草1364	049-297-0457
株式会社小高設備	川越市下広谷512-1	049-239-3900
有限会社湯山設備工業所	川越市中台元町1-5-15	049-242-5064
東洋アクア工業株式会社	朝霞市大字上内間木722-9	048-423-9922
横田設備工業株式会社	新座市片山1-15-31	048-479-9404
株式会社アクアマリンズ	志木市上宗岡4-6-27志木ハイデンス628	048-662-6000
有限会社平成開発工業	富士見市大字水子1896-1	049-255-0355
株式会社タカサカ	東松山市西本宿1763-3	0493-34-4735
有限会社矢内住設	吉見町長谷1114-23	0493-54-0221
K設備	吉見町長谷722-20	0493-54-6362
有限会社桐原設備工業	ふじみ野市大井926-9	049-256-3023
株式会社木下商興	所沢市三ヶ島5-1283	042-948-1719
株式会社細田設備工業	本庄市児玉町塩谷587-1	0495-72-0909
株式会社ヒマワリ建設	長瀬町長瀬851-11	0494-66-3061

【県外】

指定工事業者名	住 所	電話番号
株式会社アステム	東京都中央区日本橋堀留町1-2-10	03-3639-3330
日本総合住生活株式会社関東支社	東京都千代田区神田錦町1-9	03-6803-3600
株式会社大三	東京都足立区保木間2-13-7アイディアバレス淵江1F	03-5831-1670
株式会社伊藤住設	東京都練馬区西大泉1-15-8	03-3921-5263
株式会社皐月	東京都府中市小柳町5-12-28	042-363-2258
株式会社東和商会	東京都東久留米市前沢5-34-17	042-467-6767
有限会社豊永プランニング	千葉県佐倉市ユウカリが丘6-8-1	043-488-3399
スズキ設備	茨城県下妻市中郷283-1	0296-43-6070
正英設備	茨城県古河市恩名1198	0280-78-0239
有限会社関根設備工業	茨城県古河市山田328-3	0280-78-0248
株式会社ゴヨー	茨城県古河市仁連1903-2	0280-77-0105
株式会社岡村工業	茨城県古河市諸川1013-1	0280-23-5893
有限会社中央住宅設備	茨城県古河市関戸1745	0280-98-3141
マコト工業	茨城県古河市女沼320-6	0280-92-6665
株式会社プロテック	茨城県古河市女沼46-3	0280-92-9500
有限会社長島設備	茨城県猿島郡五霞町冬木249	0280-84-0301
株式会社飯島興産	茨城県猿島郡五霞町大字小福田1235-25	0280-84-0023
株式会社スガマ設備	茨城県猿島郡五霞町元栗橋92-3	0280-80-1205
有限会社篠塚工業所	茨城県猿島郡境町塚崎2585	0280-87-1219
株式会社フクテックス	茨城県水戸市笠原町474-2	029-297-5888
株式会社ヒタチ設備	栃木県小山市駅東通り2-35-10	0285-25-0882
有限会社水工設備	栃木県小山市横倉新田426	0285-27-3922
株式会社アクア	栃木県小山市神山2-5-5	0285-27-8120
株式会社渡辺管工	栃木県小山市東間々田2-20-47	0285-45-0326
有限会社グットライフ	栃木県小山市大字平和236-1	0285-45-8087
株式会社三国	群馬県前橋市山王町1-14-12	027-267-0019
株式会社イースマイル	大阪府大阪市浪速区敷津東3-7-10イースマイルビル	06-6631-7449