



# 水道だより

NO.18  
平成30年  
(2018年)  
11月発行

給水人口：153,661人

給水戸数：65,830戸

(平成30年10月1日現在)

## 浄水場の設備を更新しました

久喜市には、  
6箇所の浄水場があります。  
普段はなかなか見られない、  
浄水場内の設備を紹介します！  
水道水の安定供給のため、  
計画的に更新工事を  
進めています。

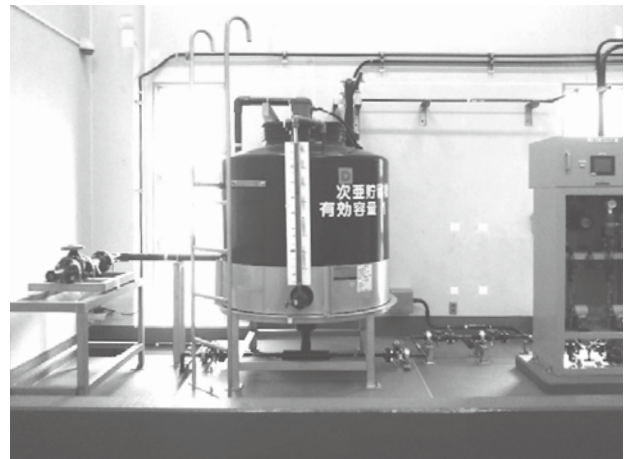
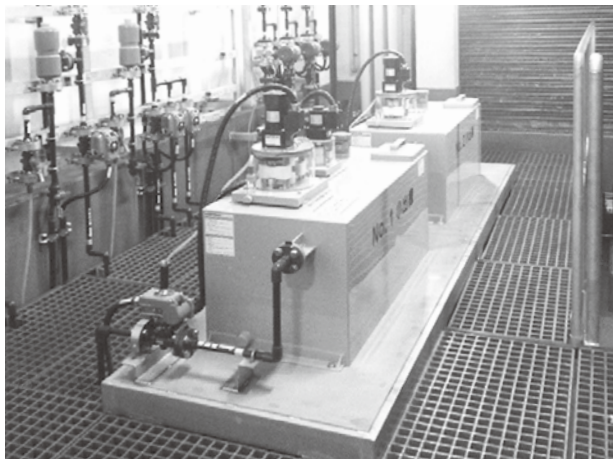


水道事業マスコット  
キャラクター「みず坊」

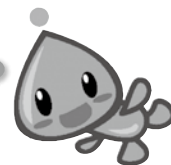


上の写真は、森下浄水場の水を送る配水ポンプを動かすための電気盤です。

下の写真は、吉羽浄水場(左)と本町浄水場(右)の水道水を殺菌するための次亜塩素酸ナトリウム注入設備です。



安全でおいしい『久喜の水を』販売しています！  
地下約270メートルの水脈から汲み上げた清らかで  
安定した深井戸水をボトリングしたものです。



【販売価格】1本(500ml)100円(税込)

【販売場所】水道業務課(鷲宮総合支所内)・久喜総合文化会館(ロビー内自動販売機)・菖蒲・栗橋・鷲宮各総合支所敷地内自動販売機・菖蒲文化会館施設内自動販売機・久喜市役所第二庁舎施設内自動販売機・株式会社きのえね(ホテル久喜)



水道だより

『水道だより』は市ホームページからもご覧になれます。



# 平成29年度決算についてお知らせします。



平成29年度水道事業会計決算は、約7億2,378万円の純利益となりました。

※解説およびグラフの数値については、端数処理の関係により、合計が一致しない場合があります。

## ■ 水道水を供給するための収益的収支

収入総額 42億5,631万9千円  
支出総額 34億1,976万4千円

平成29年度決算の純利益は、平成28年度決算と比較して約6,758万円の減となりました。主な要因は、収入のうち、長期前受金戻入が約3億2,410万円（前年度比8,996万円の減）、支出のうち減価償却費が約11億6,256万円（前年度比4,574万円の増）となったことなどによるものです。今後も、人口減少や水道施設の老朽化等による更新を考慮した経営が必要になります。

### 収益的収入

【水道料金】水道水を供給し、お客さまが使用した分をいただく料金

【長期前受金戻入】過去に資本的支出に充てるために現金収入のあった補助金や負担金などで、後年度に収益化するもの

【受託工事収益】水道を新たに使用する時の加入金、設計審査手数料などの給水工事に係る収益

### 収益的支出

【施設の償却費など】固定資産の価値が老朽化等により減少する費用や、資産の除却に伴う資産減耗費

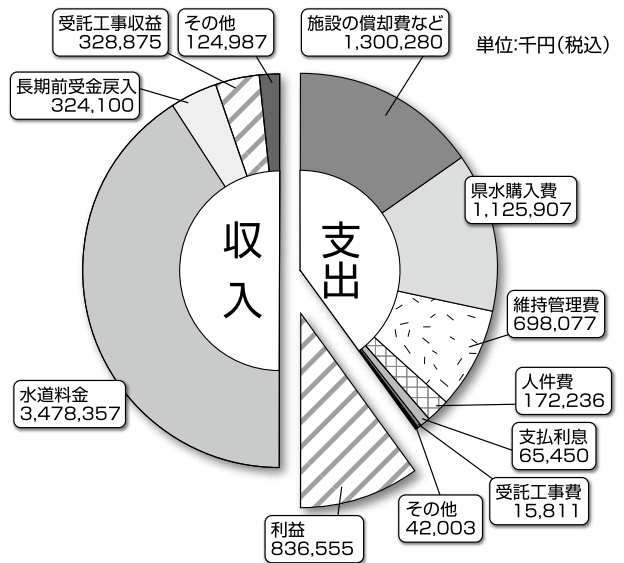
【県水受水費】埼玉県から水道水を購入する費用

【維持管理費】光熱水費、事務費、修繕費、委託料などの維持管理費用

【支払利息】国などからの借入金に対する利息の支払

【受託工事費】水道管の移設等に係る費用

注) 純利益は税抜となっているため、下グラフの利益とは一致しません。



## ■ 水道施設を整備するための資本的収支

収入総額 367万5千円  
支出総額 18億7,372万8千円

水道施設の老朽化に伴い更新工事などを行ったところ、平成29年度の建設改良費は約15億6,957万円（前年度比8億600万円の減）となりました。

今後も、収支バランスをみながら、更新工事を計画的に実施していきます。

※支出に対する不足額の18億7,005万3千円については、収益的収支の純利益を積み立てていたお金や、施設の減価償却費などで補てんしました。

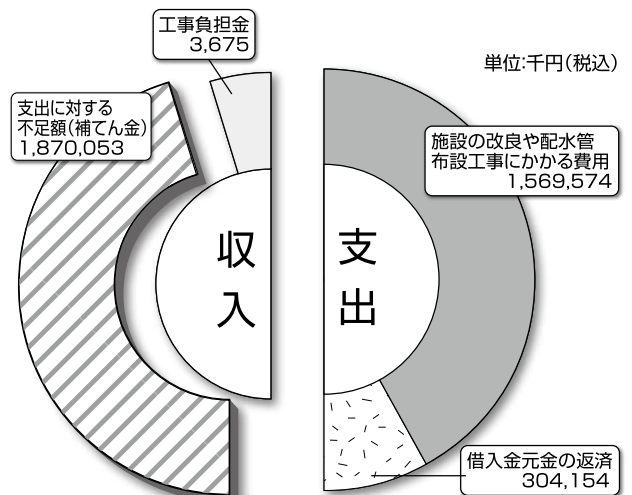
### 資本的収入

【工事負担金】他企業等からの舗装工事の負担金

### 資本的支出

【施設の改良や配水管布設工事にかかる費用】浄水場施設の更新や、経年管の改良工事などにかかる費用

【借入金元金の返済】国などからの借入金を返済するための費用





# 平成29年度に実施した主な事業



## ◆安全な水道水を安定的に供給するために浄水場の設備更新を行いました◆

浄水施設費 7億4,120万2千円

〔内訳〕

- 吉羽・本町浄水場受変電設備及び配水設備更新工事 4億1,937万円
- 佐間浄水場受変電設備及び次亜注入設備更新工事 2億3,425万2千円
- 森下浄水場中央監視設備及び配水ポンプ設備更新工事 8,758万円

浄水場の経年劣化による故障が予測される設備の更新工事を行いました。

## ◆老朽化した配水管の更新、補強連絡管の布設などを行いました◆

配水管布設費 6億8,824万4千円

〔内訳〕

- 水管橋・配水管布設替工事 3億9,726万7千円  
老朽化した配水管の布設替工事約6.5kmを行いました。
- 補強管路・配水管布設工事 8,863万9千円  
安定給水を図るため、水道管の整備約1.1kmを行いました。
- 舗装本復旧工事 2億233万8千円  
配水管工事完了に伴う道路復旧等の工事約8km(40,000㎡)を行いました。

## ◆安全な水をお届けするために水質検査を実施しています◆

市内浄水場の水質検査の結果は、**すべての項目において水道法の水質基準に適合しています。**主な検査内容についてお知らせします。なお、すべての項目の検査結果につきましては、市ホームページ（トップページ＞暮らし・手続き＞上水道＞水質検査結果）をご覧ください。

分類	項目	基準値	吉羽浄水場	本町浄水場	森下浄水場	佐間浄水場	鷺宮浄水場	八甫浄水場	
健康に関する項目	病原菌指標	一般細菌	100個/1ml以下	0	0	0	0	0	0
		大腸菌	検出されないこと	不検出	不検出	不検出	不検出	不検出	不検出
生活利用上必要とされる項目	味	塩化物イオン	200mg/l以下	20	19	20	20	20	20
	汚濁指標	有機物(全有機炭素(TOC)の量)	3mg/l以下	0.9	0.8	0.8	0.8	0.8	0.8
		腐食等	PH値	5.8以上8.6以下	7.4	7.2	7.2	7.2	7.2
	味	味	異常でないこと	異常なし	異常なし	異常なし	異常なし	異常なし	異常なし
	におい	臭気	異常でないこと	異常なし	異常なし	異常なし	異常なし	異常なし	異常なし
	色	色度	5度以下	0.5以下	0.5以下	0.5以下	0.5以下	0.5以下	0.5以下
にごり	濁度	2度以下	0.2以下	0.2以下	0.2以下	0.2以下	0.2以下	0.2以下	

※採水日：平成30年8月20日（本町・吉羽・森下浄水場）、平成30年8月21日（佐間・鷺宮・八甫浄水場）



## ◆水道水中の放射性物質は「不検出」です◆

市では、深井戸から取水している吉羽浄水場(久喜地区)の給水栓(蛇口)から採水した水を月1回検査していますが、放射性物質は、検出されていません。

また、すべての水を埼玉県企業局行田浄水場より受水している本町浄水場(久喜地区)、森下浄水場(菖蒲地区)、佐間浄水場(栗橋地区)、鷲宮・八甫浄水場(鷲宮地区)についても、放射性物質は検出されていません。

《直近の水道水中の放射性物質濃度測定結果》

測定単位:Bq(ベクレル)/kg(キログラム)

採水場所	採水日	放射性物質		
		放射性ヨウ素 ヨウ素131	放射性セシウム セシウム134    セシウム137	
吉羽浄水場 (久喜地区)	平成30年8月21日	不検出	不検出	不検出

※基準…管理目標値 放射性セシウム(セシウム134及び137の合計) 10ベクレル/キログラム  
ヨウ素は参考値として測定しています。

※「不検出」とは、検出限界値である1.0ベクレル/キログラム未満を意味します。

※過去の検査結果は久喜市ホームページ(トップページ>くらし・手続き>上水道>久喜市の水道水の安全性について)に掲載しています。

## 水道管にも、冬支度を!

気温の低下に注意して、水道管の凍結や破裂を防ぎましょう!

### こんな場合は凍結に注意

- 水道管が露出している。
  - 日当たりが悪い場所にある。
  - 以前凍結したことがある。
  - 風あたりが強い場所にある。
- ※北風、西風があたる場合は、特に注意して下さい。



気温が氷点下になると、水道管の中の水が凍り、破裂することがあるので、注意してください。

### 水道管の凍結を防ぐためには

露出したままの水道管は、保温材などで保護しましょう。布や緩衝材を水道管に巻き、上からビニールで保護すると、風を防ぐこともできて効果的です。

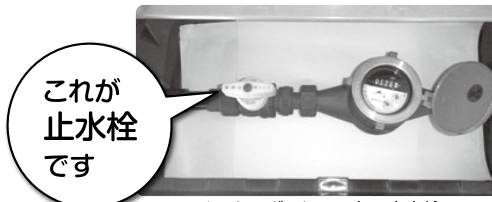


凍結防止のため水道管に布を巻いた状態



### もしも、凍結してしまったら?

水道管を保温材などで保護している場合は、取りはずしてから凍結した部分や蛇口に、布、タオルなどをかぶせて、温かいお湯をかけて徐々に溶かす方法があります。水道管や蛇口は、急な温度の変化により破裂する恐れがありますので、熱湯をかけたりしないでください。



これが  
止水栓  
です

メーターボックスの中の止水栓

### 水道管が破裂してしまったら?

水道管が破裂した場合は、メーターボックス内にある止水栓を閉めて水を止めます。破裂した部分に布やテープなどを巻きつけて応急処置をしてから、久喜市水道指定給水装置工事業者に修理をお申し込みください。

※久喜市水道指定給水装置工事業者は、市ホームページ

(トップページ>くらし・手続き>上水道>久喜市水道指定給水装置工事業者一覧)に掲載しています。

**有料広告  
募集中**です!



広告枠大きさ見本

水道だよりは、市内の約60,000戸に配布します。この機会に、ぜひ、会社や商店の宣伝にご利用ください。詳細については、水道業務課庶務係までお問い合わせください。

※市ホームページ(トップページ>市政情報>事業者の方へ)広告の募集

発行 久喜市上下水道部水道業務課  
発行年月日 平成30年11月1日  
住所 〒340-0295  
久喜市鷲宮6丁目1番1号  
(鷲宮総合支所内)  
TEL 0480-58-1111(代表)  
FAX 0480-58-1401  
Eメール [suido-gyomu@city.kuki.lg.jp](mailto:suido-gyomu@city.kuki.lg.jp)

※この広報紙は61,000部作成し、1部当たりの単価は約3円です。



この情報誌は古紙80%の再生紙と環境にやさしい「植物油インキ」を使用しています。