



水道だより

NO.21
令和2年
4月発行

給水人口：152,878人

給水戸数：66,585戸

(令和2年2月1日現在)

キャラクターデザイン蓋を作製しました



久喜市水道事業では、合併10周年を記念して、市内各地区のキャラクター「来久ちゃん」「しょうぶパン鬼一」「鉄道むすめ」「らき☆すた」をモチーフにした制水弁のデザイン蓋を作製しました。

制水弁とは、水道管の中の流量調整等をするための弁です。その弁を保護するための蓋で大きさは直径約23cmです。

詳細については、市ホームページをご覧ください。



制水弁



制水弁の蓋



水道だより

『水道だより』は市ホームページからもご覧になれます。

令和2年度予算についてお知らせします。

■ 収益的収支 (水道水をお届けするための収支)

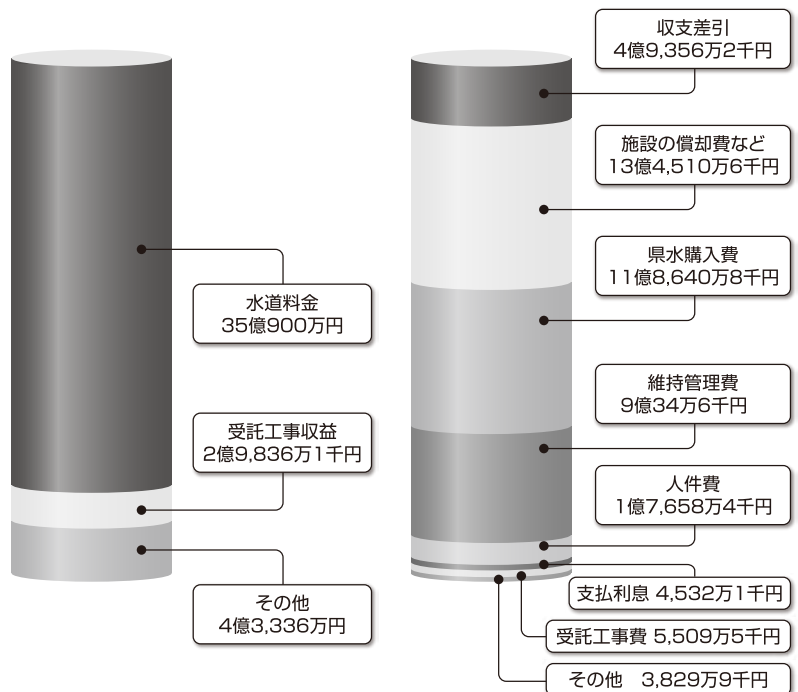
※金額は消費税込みです。

収入総額 42億 4,072万 1千円
支出総額 37億 4,715万 9千円
収支差引 4億 9,356万 2千円
 (税抜き純利益 3億3,593万2千円)



純利益は施設の整備のために使います。

水道事業マスコットキャラクター「みず坊」。



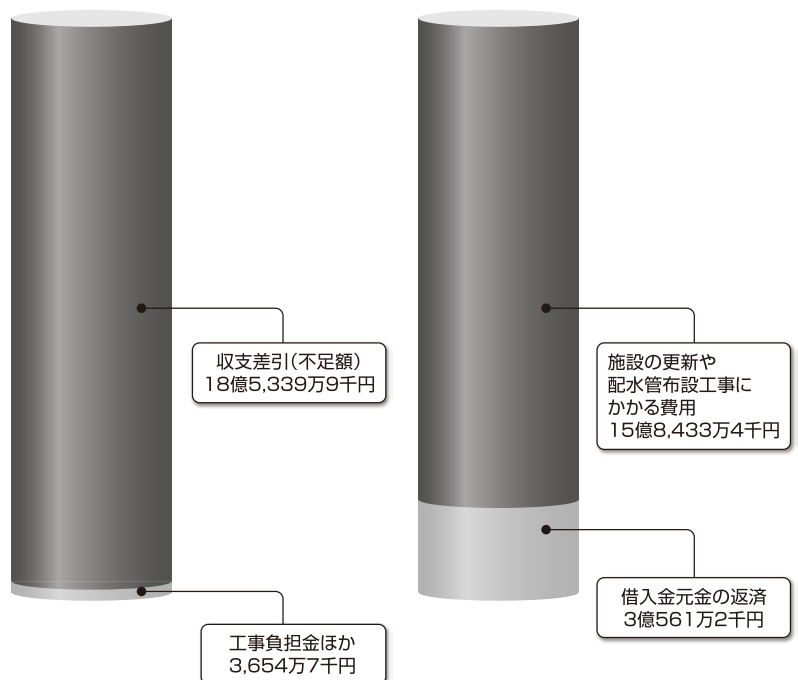
■ 資本的収支 (施設を整備するための収支)

※金額は消費税込みです。

収入総額 3,654万 7千円
支出総額 18億 8,994万 6千円
収支差引 ▲18億 5,339万 9千円



収支差引 (不足額) は減価償却費などの現金を伴わない費用や純利益などで補填します。





主な事業は、次のとおりです



『浄水施設費』 ……8億4,557万7千円

安全な水道水を安定して供給するため、浄水場の設備更新等を行います。

《平成30年度・令和元年度・令和2年度継続事業》

- ・吉羽浄水場配水ポンプ棟築造工事及び場内整備工事 …… 2億1,133万3千円
- ・吉羽浄水場自家発電機設備及び配水設備更新工事 …… 2億8,290万4千円

《令和元年度・令和2年度継続事業》

- ・森下浄水場受変電設備及び次亜塩素注入設備更新工事 …… 1億8,670万3千円

《令和2年度・令和3年度継続事業》

- ・佐間浄水場自家発電機設備更新工事 …… 2,280万3千円
- ・八甫浄水場No.1PC配水池耐震補強及び改修工事 …… 1億1,831万6千円 ほか

『配水管布設費』 ……5億3,317万5千円

老朽化した配水管の更新、舗装の本復旧などを行います。

- ・配水管布設替等工事 …… 4億1,273万円
- ・舗装本復旧工事 …… 1億2,044万5千円

令和2年度水質検査計画を策定しました！

水道事業では、皆さまに安心して水道水を利用いただくため、水質検査計画を策定しています。

水質検査計画とは、「検査項目」「採取場所」「回数」などについて定めたもので、毎年度策定し、公表することが義務付けられています。

【水質検査計画の概要】

計画の基本方針 法令で定められている水質基準の適合状況を把握するため、原水及び浄水の安全性の確保並びに信頼性を第一に考え、適切な水質検査を計画します。

水質検査の方法 色・濁り・残留塩素に関しては毎日監視し、大腸菌などの51項目の水質基準は、年1回から12回、また、放射性物質は、原水を利用している、吉羽浄水場で年12回の検査を、厚生労働大臣の登録を受けた水質検査機関で実施しています。

水質検査の検査結果については、市ホームページをご覧ください。

[トップページ](#) > [暮らし・手続き](#) > [上水道](#) > [水質検査結果](#)





夏期の節水にご協力をお願いします!



近年、春から夏にかけて、水源地付近にあまり雨が降らないことが多いため、ダムの貯水量が減少する傾向にあります。今後の雨量によっては、給水制限が実施される場合がありますので、節水へのご協力をお願いします。

家庭でできる節水

- 洗面時、水を流したままにしないでコップ等を使いましょう
- お風呂の残り湯を洗濯・掃除や散水に再利用しましょう
- 野菜や食器を“ため洗い”しましょう
- 洗車は、バケツに水を汲むなどして、なるべく水を使わないようにしましょう



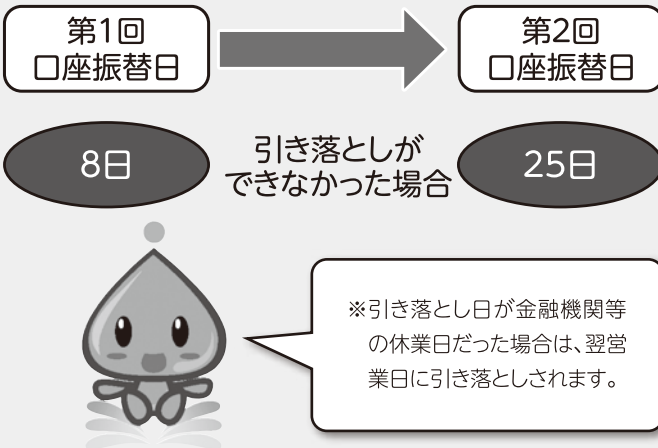
水道料金のお支払いは、口座振替をぜひご利用ください!

金融機関等の窓口で申し込みいただくと、口座から自動的に水道料金・下水道使用料・農業集落排水使用料が支払えます。支払い済みかどうか、通帳ですぐに確認できるので便利です。通帳・印鑑・お客様番号(水栓番号)の分かるものを希望される金融機関等にご持参のうえ、お申し込みください。

なお、口座振替日は下図のとおり、検針月の翌月8日です。8日に引き落としができなかった場合には、同月25日と、月2回行われます。

※水道料金は、コンビニエンスストア等でもお支払いいただけます。

口座振替払いのイメージ図



口座振替取扱金融機関等一覧

みずほ銀行／三井住友銀行／りそな銀行／埼玉りそな銀行／三菱UFJ銀行／武蔵野銀行／東和銀行／栃木銀行／埼玉縣信用金庫／川口信用金庫／三井住友信託銀行／中央労働金庫／南彩農業協同組合／埼玉みずほ農業協同組合(それぞれの各本支店)／ゆうちょ銀行・郵便局(東京都及び山梨県を含む関東各県所在のゆうちょ銀行・郵便局)

有料広告募集中です!

水道だよりは、市内の約61,000戸に配布します。この機会に、ぜひ、会社や商店の広告にご利用ください。詳細については、上下水道経営課水道経営係までお問い合わせください。

※市ホームページ(トップページ)

市政情報>事業者の方へ>広告の募集)



発行 久喜市上下水道部上下水道経営課
 発行年月日 令和2年4月1日
 住所 〒340-0295 久喜市鷲宮6丁目1番1号(鷲宮総合支所内)
 TEL 0480-58-1111(代表)
 FAX 0480-58-1401
 Eメール jogesuidokeiei@city.kuki.lg.jp

※この広報紙は61,300部作成し、1部当たりの単価は約5円です。



この情報誌は古紙70%の再生紙と環境にやさしい「植物油インキ」を使用しています。