

## 令和4年度久喜市水道事業の経営状況について

### 《令和4年度決算概要》

令和4年度の水道事業は、収益的収入では、外出自粛の緩和等による一般家庭での水需要と物価高騰等の影響を受けた事業所での水需要が減少したことに加えて、市民や事業者等の負担軽減のため、水道料金基本料金2か月分の免除を実施したことにより、水道料金収入が大きく減少しました。

収益的支出では、エネルギー価格高騰の影響を受けた動力費の増加と水需要の減少による県水受水費の減少が見られました。

これらの状況の中、決算においては、約6億3,600万円の純利益の計上となり、令和3年度に引き続いて、健全な経営状況を保つことができました。

建設改良事業では、本町浄水場監視設備及び配水設備更新工事、森下浄水場配水ポンプ更新工事のほか、配水管布設替工事等を実施しました。

なお、令和4年度中に実施した配水管布設替工事の延長は、4,492メートルです。

今後も、老朽化した施設等の更新工事を着実に進めることを第一に、水道事業の健全経営持続のため、経営努力を続けていきます。



久喜市水道事業



令和4年度予算・決算(収益の収支)比較表

○収益の収入

(単位:円、税込)

| 款    | 項  | 目   | 予算額(A)        | 決算額(B)        | 比較(B-A)       | 主な内容         |                   |
|------|----|-----|---------------|---------------|---------------|--------------|-------------------|
| 水道事業 | 事業 |     | 4,128,967,000 | 4,223,590,469 | 94,623,469    |              |                   |
|      |    | 営業  | 収入            | 3,556,255,000 | 3,654,923,896 | 98,668,896   |                   |
|      |    |     | 給水収益          | 3,332,749,000 | 3,249,507,906 | △ 83,241,094 | 水道料金              |
|      |    |     | 受託工事収益        | 214,643,000   | 395,402,760   | 180,759,760  | 水道利用加入金           |
|      |    |     | その他の営業収益      | 8,863,000     | 10,013,230    | 1,150,230    | 消火栓補修工事負担金        |
|      |    | 営業外 | 収入            | 572,710,000   | 568,555,715   | △ 4,154,285  |                   |
|      |    |     | 受取利息          | 1,000         | 291           | △ 709        | 預金利子              |
|      |    |     | 長期前受金戻入       | 282,432,000   | 283,754,160   | 1,322,160    |                   |
|      |    |     | 消費税及び地方消費税    | 1,000         | 0             | △ 1,000      |                   |
|      |    |     | 雑収益           | 120,728,000   | 118,755,794   | △ 1,972,206  | 下水道使用料等徴収手数料      |
|      |    |     | 他会計補助金        | 169,548,000   | 166,045,470   | △ 3,502,530  | 水道料金基本料金の免除に係る補助金 |
|      |    | 特別  | 利益            | 2,000         | 110,858       | 108,858      |                   |
|      |    |     | 固定資産売却益       | 1,000         | 0             | △ 1,000      |                   |
|      |    |     | 過年度損益修正益      | 1,000         | 110,858       | 109,858      | 水道料金更正            |

○収益の支出

(単位:円、税込)

| 款    | 項  | 目   | 予算額(A)        | 決算額(B)        | 比較(A-B)       | 主な内容       |                               |
|------|----|-----|---------------|---------------|---------------|------------|-------------------------------|
| 水道事業 | 費用 |     | 3,528,984,000 | 3,464,344,095 | 64,639,905    |            |                               |
|      |    | 営業  | 費用            | 3,418,572,000 | 3,382,813,900 | 35,758,100 |                               |
|      |    |     | 原水及び浄水費       | 1,536,025,000 | 1,518,966,363 | 17,058,637 | 職員給与費2名分、委託料、県水受水費            |
|      |    |     | 配水及び給水費       | 275,968,000   | 267,818,279   | 8,149,721  | 職員給与費9名分、委託料、修繕費              |
|      |    |     | 受託工事費         | 23,693,000    | 22,167,748    | 1,525,252  | 職員給与費1名分、委託料                  |
|      |    |     | 総係費           | 223,472,000   | 219,976,166   | 3,495,834  | 職員給与費11名分(内会計年度2名分)、委託料、通信運搬費 |
|      |    |     | 減価償却費         | 1,294,235,000 | 1,292,637,983 | 1,597,017  |                               |
|      |    |     | 資産減耗費         | 65,179,000    | 61,247,361    | 3,931,639  | 固定資産除却費                       |
|      |    | 営業外 | 費用            | 79,411,000    | 79,409,373    | 1,627      |                               |
|      |    |     | 支払利息          | 31,799,000    | 31,798,573    | 427        | 企業債利息                         |
|      |    |     | 消費税及び地方消費税    | 47,611,000    | 47,610,800    | 200        |                               |
|      |    |     | 雑支出           | 1,000         | 0             | 1,000      |                               |
|      |    | 特別  | 損失            | 2,122,000     | 2,120,822     | 1,178      |                               |
|      |    |     | 固定資産売却損       | 1,000         | 0             | 1,000      |                               |
|      |    |     | 過年度損益修正損      | 2,121,000     | 2,120,822     | 178        | 水道料金更正、加入金還付                  |
|      |    | 予備  | 費             | 28,879,000    | 0             | 28,879,000 |                               |
|      |    |     | 予備費           | 28,879,000    | 0             | 28,879,000 |                               |

令和4年度予算・決算(資本的収支)比較表

○資本的収入

(単位:円、税込)

| 款     | 項  | 目        | 予算額(A)      | 決算額(B)     | 比較(B-A)      | 主な内容             |
|-------|----|----------|-------------|------------|--------------|------------------|
| 資本的収入 | 負債 |          | 130,698,000 | 76,102,029 | △ 54,595,971 |                  |
|       |    |          | 130,697,000 | 76,102,029 | △ 54,594,971 |                  |
|       |    | 工事負担金    | 129,061,000 | 74,507,029 | △ 54,553,971 | 消火栓設置工事負担金       |
|       |    | その他負担金   | 1,636,000   | 1,595,000  | △ 41,000     | 公営企業会計システムに係る負担金 |
|       |    | 固定資産売却代金 | 1,000       | 0          | △ 1,000      |                  |
|       |    | 固定資産売却代金 | 1,000       | 0          | △ 1,000      |                  |

○資本的支出

(単位:円、税込)

| 款     | 項      | 目      | 予算額(A)        | 決算額(B)        | 比較(A-B)     | 主な内容                      |
|-------|--------|--------|---------------|---------------|-------------|---------------------------|
| 資本的支出 | 建設改良費  |        | 1,984,047,000 | 1,651,696,349 | 332,350,651 |                           |
|       |        |        | 1,732,029,000 | 1,399,678,408 | 332,350,592 |                           |
|       |        | 営業設備費  | 59,279,000    | 43,992,490    | 15,286,510  | 量水器                       |
|       |        | 施設整備費  | 1,672,750,000 | 1,355,685,918 | 317,064,082 | 職員給与費6名分、<br>浄水施設費、配水管布設費 |
|       | 企業債償還金 |        | 252,018,000   | 252,017,941   | 59          |                           |
|       |        | 企業債償還金 | 252,018,000   | 252,017,941   | 59          | 企業債元金                     |

※施設整備費比較(A-B)317,064,082円のうち、80,000,000円は、令和5年度へ繰越しました。

○補てん財源

資本的収支(税込)については、収入額76,102,029円、支出額1,651,696,349円で、支出額に対し収入額が不足する額1,575,594,320円は、減債積立金252,017,941円、当年度分消費税及び地方消費税資本的収支調整額120,278,016円、過年度分損益勘定留保資金608,512,963円、当年度分損益勘定留保資金594,785,400円で補てんしました。

○令和4年度に実施した主な工事

(単位:円、税込)

| 工事名                          | 工事費         | 着工日       | 竣工日        | 工事内容                   |
|------------------------------|-------------|-----------|------------|------------------------|
| 本町浄水場監視設備及び配水設備更新工事(R3・4継続費) | 408,100,000 | 令和3年11月8日 | 令和5年3月20日  | 監視設備更新 一式<br>配水設備更新 一式 |
| 森下浄水場配水ポンプ設備更新工事(R3・4継続費)    | 164,252,000 | 令和3年11月8日 | 令和5年3月17日  | 配水ポンプ設備更新 一式           |
| 県道さいたま栗橋線(古久喜交差点)他地域連絡管布設工事  | 82,401,000  | 令和4年6月22日 | 令和5年3月24日  | 連絡管布設93.0m 他           |
| 市道鷺宮127号線(鷺宮幼稚園西側)他配水管布設替工事  | 51,238,000  | 令和4年8月10日 | 令和5年2月3日   | 配水管布設552.1m 他          |
| 市道栗橋97号線(栗橋小学校南側)他配水管布設替工事   | 37,565,000  | 令和4年6月22日 | 令和4年11月30日 | 配水管布設497.1m 他          |
| 主要地方道春日部菖蒲線配水管移設工事(第1期)      | 36,278,000  | 令和4年9月20日 | 令和5年3月27日  | 配水管布設87.0m 他           |
| 佐間八甫線稻荷橋架替工事に伴う水管橋架替工事       | 33,550,000  | 令和4年8月29日 | 令和5年3月9日   | 水管橋架替33.4m 他           |

## ○業務の状況

給水人口は、150,658人で総人口(150,740人)に対する普及率は99.9%となっています。総配水量は、1,747万4,975<sup>m</sup>、有収水量は、1,615万6,450<sup>m</sup>、有収率は、92.5%です。なお、総配水量のうち98.5%は埼玉県企業局からの県水購入による水量で、残り1.5%は吉羽浄水場で浄水した水量となっています。

| 事 項                  | 令和4年度      | 令和3年度      | 増 減       | 増減率(%) |
|----------------------|------------|------------|-----------|--------|
| 給水人口(人)              | 150,658    | 151,117    | △ 459     | △ 0.3  |
| 給水戸数(戸)              | 68,323     | 67,697     | 626       | 0.9    |
| 総配水量( <sup>m</sup> ) | 17,474,975 | 17,960,919 | △ 485,944 | △ 2.7  |
| 有収水量( <sup>m</sup> ) | 16,156,450 | 16,530,799 | △ 374,349 | △ 2.3  |
| 有収率(%)               | 92.5       | 92.0       | 0.5       | 0.5    |

## ○損益計算書(令和4年4月1日から令和5年3月31日)

1年間の経営成績を明らかにするために、その期間中に得たすべての収益とこれに対応するすべての費用を記載し、純損益とその発生原因を表示した報告書です。

(単位:円、税抜)

| 区 分     | 金 額           | 区 分     | 金 額           |             |
|---------|---------------|---------|---------------|-------------|
| 営業収益    | 3,325,824,137 | 営業費用    | 3,214,226,464 |             |
| 給水収益    | 2,954,098,147 | 原水及び浄水費 | 1,382,262,492 |             |
| 受託工事収益  | 361,712,760   | 配水及び給水費 | 249,151,993   |             |
| その他     | 10,013,230    | 受託工事費   | 20,744,856    |             |
|         |               | 総係費     | 208,181,779   |             |
|         |               | 減価償却費   | 1,292,637,983 |             |
|         |               | 資産減耗費   | 61,247,361    |             |
| 営業外収益   | 558,116,829   | 営業外費用   | 31,798,573    |             |
| 受取利息    | 291           | 支払利息    | 31,798,573    |             |
| 長期前受金戻入 | 283,754,160   |         |               |             |
| 雑収益     | 108,316,908   |         |               |             |
| 他会計補助金  | 166,045,470   |         |               |             |
| 特別利益    | 100,780       | 特別損失    | 2,045,870     | 純 利 益       |
| 収益合計    | 3,884,041,746 | 費用合計    | 3,248,070,907 | 635,970,839 |

- ※ 減 価 償 却 費 → 時間の経過によって価値が減少する資産(構築物など)について、取得に要した金額を資産の耐用年数に応じて各事業年度の費用として配分するものです。
- ※ 資 産 減 耗 費 → 資産の改修などで資産を取り除いたときに発生する費用で、改修までの間に減価償却費が費用化されていない額を費用とするものです。
- ※ 長期前受金戻入 → 資産の取得時に交付を受けた補助金等を、その資産の減価償却に併せて、資産の耐用年数に応じて各事業年度の収入として収益化するものです。

## ○経営分析

令和4年度は供給単価が給水原価を0.77円上回り、料金回収率が100%を超え、給水にかかる費用を全て給水収益で賄うことができました。

| 指 標            | 令和4年度  | 令和3年度  |
|----------------|--------|--------|
| 供給単価(円)        | 182.84 | 192.75 |
| 給水原価(円)        | 182.07 | 178.23 |
| 経常収支比率(%)      | 119.65 | 118.13 |
| 料金回収率(%)       | 100.43 | 108.15 |
| 有形固定資産減価償却率(%) | 53.00  | 52.30  |
| 管路経年化率(%)      | 15.51  | 12.55  |
| 管路更新率(%)       | 0.49   | 0.44   |

- ※ 供給単価 → 有収水量1<sup>m</sup>あたり、どれだけ収益を得ているかを表す指標です。
- ※ 給水原価 → 有収水量1<sup>m</sup>あたり、どれだけ費用がかかっているかを表す指標です。
- ※ 経常収支比率 → 給水収益などの収益で、維持管理費や支払利息等の費用をどの程度賄えているかを表す指標です。100%以上で経常黒字となります。
- ※ 料金回収率 → 給水に係る費用が、どの程度給水収益で賄えているかを表した指標です。100%以上で給水費用を水道料金で賄えていることとなります。
- ※有形固定資産減価償却率 → 有形固定資産のうち、償却対象資産の減価償却がどの程度進んでいるかを表す指標です。
- ※管路経年化率 → 水道管の総延長に対して、法定耐用年数を超えた管路延長の割合を表す指標です。
- ※管路更新率 → 水道管の総延長に対して、当該年度に更新した水道管延長の割合を表す指標です。

## ○貸借対照表(令和5年3月31日) ※棒グラフで表したものです。

財政状態を明らかにするため、年度末時点のすべての財産を総括的に表したものです。

資産は、土地や建物など所有する財産が記載され、負債・資本はその資産がどのように得られたかを示しています。



### 資産

- ・ 固定資産 266億1,344万6,015円 : 久喜市水道事業で保有する浄水場や配水管などの資産です。
- ・ 流動資産 34億 54万2,455円 : 久喜市水道事業で保有する現金などです。

### 負債

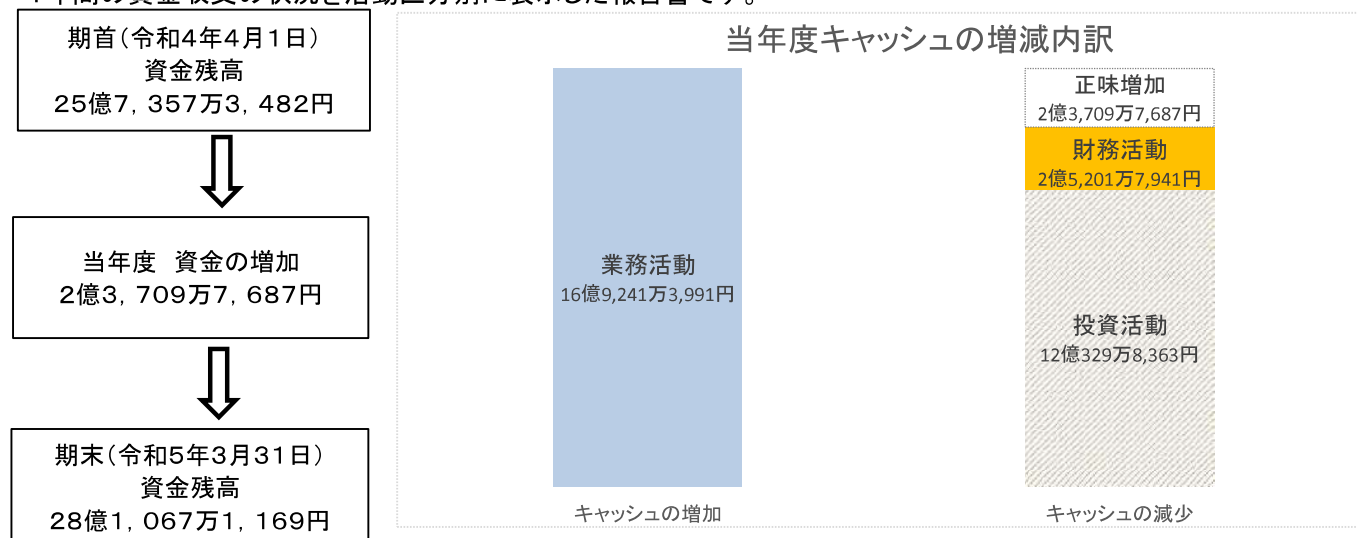
- ・ 固定負債 11億4,148万3,345円 : 令和6年度以降に返済する企業債です。
- ・ 流動負債 6億7,426万4,804円 : 令和4年度の未払金や、令和5年度に返済する企業債などです。
- ・ 繰延収益 52億1,808万8,749円 : 固定資産の取得のため交付を受けた補助金等を当該資産の償却にあわせて収益化する長期前受金です。(現金収入ではありません)

### 資本

- ・ 資本金 195億8,095万5,136円 : 返済義務のない、資産の取得財源です。
- ・ 剰余金 33億9,919万6,436円 : 事業活動によって生じた財産です。

## ○キャッシュ・フロー計算書(令和4年4月1日から令和5年3月31日)

1年間の資金収支の状況を活動区分別に表示した報告書です。



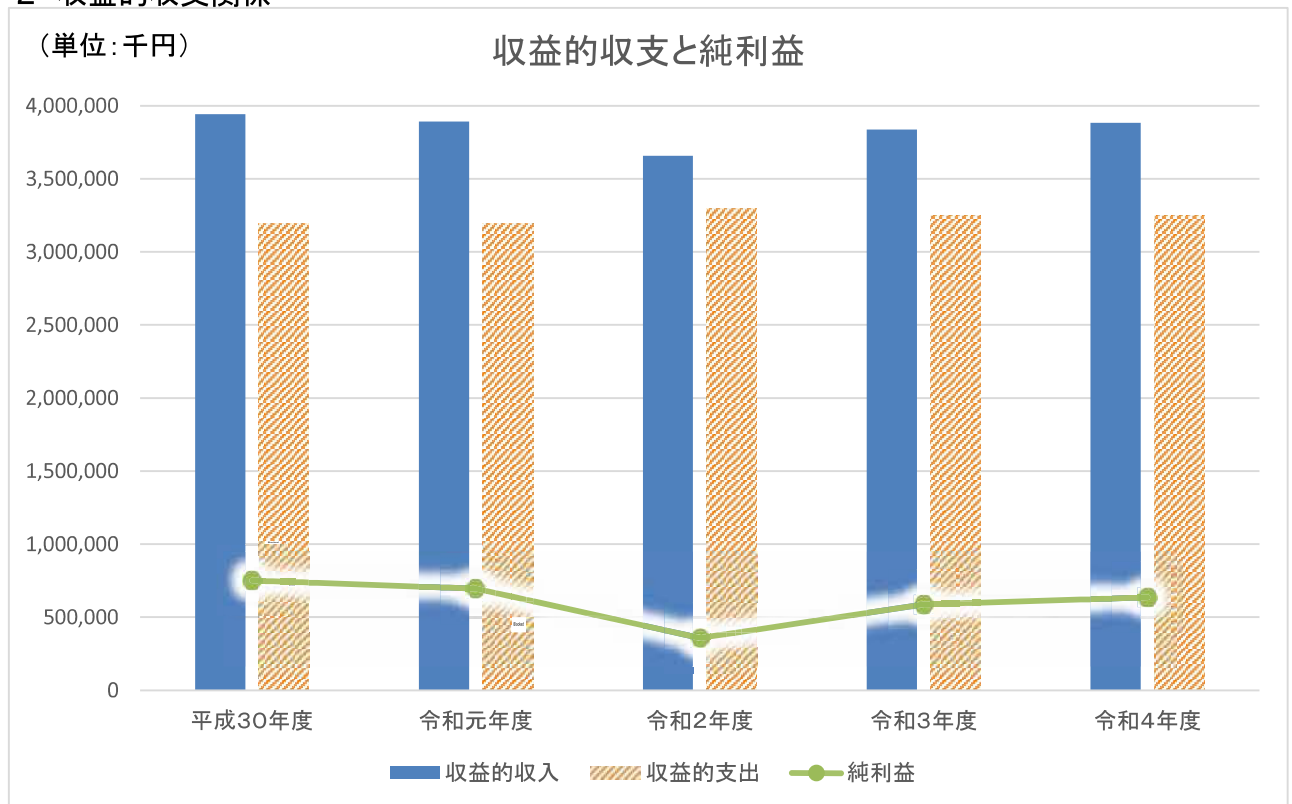
- ・ 業務活動 16億9,241万3,991円 : 通常の業務活動に関する収支です。
- ・ 財務活動 △ 2億5,201万7,941円 : 資金調達、返済に関する収支です。
- ・ 投資活動 △ 12億 329万8,363円 : 固定資産の取得及び売却に関する収支です。

## ○業務状況と収入と支出等の推移

### 1 業務状況

| 業務状況                  | 平成30年度     | 令和元年度      | 令和2年度      | 令和3年度      | 令和4年度      |
|-----------------------|------------|------------|------------|------------|------------|
| 給水人口(人)               | 153,303    | 152,759    | 152,020    | 151,117    | 150,658    |
| 給水戸数(戸)               | 66,214     | 66,934     | 67,449     | 67,697     | 68,323     |
| 総配水量(m <sup>3</sup> ) | 17,965,716 | 17,886,212 | 18,254,082 | 17,960,919 | 17,474,975 |
| 有収水量(m <sup>3</sup> ) | 16,671,527 | 16,490,504 | 16,691,386 | 16,530,799 | 16,156,450 |
| 有収率(%)                | 92.8       | 92.2       | 91.4       | 92.0       | 92.5       |

### 2 収益的収支関係



(単位:千円、税抜)

| 収益的収支関係 | 平成30年度    | 令和元年度     | 令和2年度     | 令和3年度     | 令和4年度     |
|---------|-----------|-----------|-----------|-----------|-----------|
| 収益的収入   | 3,942,288 | 3,891,764 | 3,657,029 | 3,837,038 | 3,884,042 |
| 水道料金    | 3,223,128 | 3,205,710 | 3,037,146 | 3,186,256 | 2,954,098 |
| 収益的支出   | 3,190,193 | 3,195,588 | 3,299,418 | 3,249,743 | 3,248,071 |
| 県水受水費   | 1,075,101 | 1,077,506 | 1,077,021 | 1,078,262 | 1,063,904 |
| 企業債利息   | 58,840    | 52,097    | 45,321    | 38,453    | 31,799    |
| 純利益     | 752,095   | 696,176   | 357,611   | 587,295   | 635,971   |

### 3 資本的収支関係

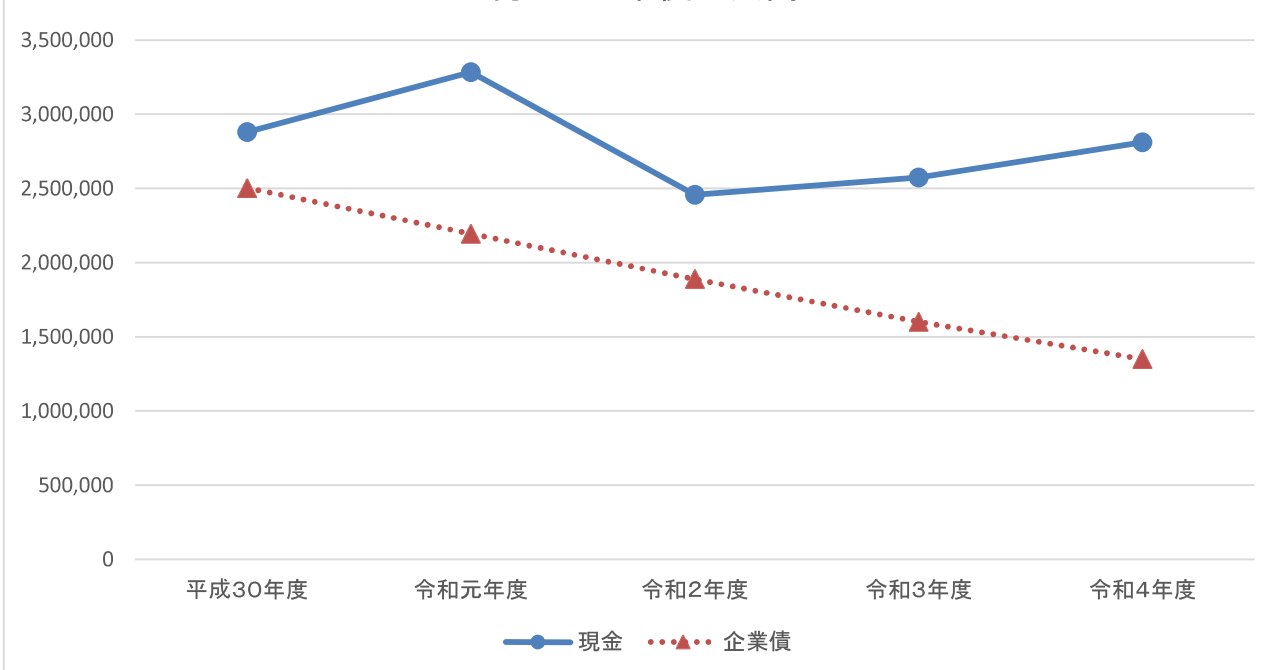
(単位:千円、税抜)

| 資本的収支関係 | 平成30年度    | 令和元年度     | 令和2年度     | 令和3年度     | 令和4年度     |
|---------|-----------|-----------|-----------|-----------|-----------|
| 資本的収入   | 12,477    | 12,292    | 26,752    | 17,443    | 76,102    |
| 企業債発行   | 0         | 0         | 0         | 0         | 0         |
| 資本的支出   | 1,293,887 | 1,637,190 | 1,675,976 | 1,524,107 | 1,651,696 |
| 建設改良費   | 983,433   | 1,328,427 | 1,370,365 | 1,236,725 | 1,399,678 |
| 企業債元金   | 310,454   | 308,763   | 305,611   | 287,382   | 252,018   |

### 4 現金と企業債の残高

(単位:千円)

現金と企業債の残高



(単位:千円)

| 現金と企業債の残高 | 平成30年度    | 令和元年度     | 令和2年度     | 令和3年度     | 令和4年度     |
|-----------|-----------|-----------|-----------|-----------|-----------|
| 現金        | 2,879,673 | 3,283,565 | 2,456,362 | 2,573,573 | 2,810,671 |
| 企業債       | 2,503,075 | 2,194,312 | 1,888,701 | 1,601,318 | 1,349,300 |