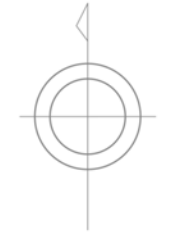
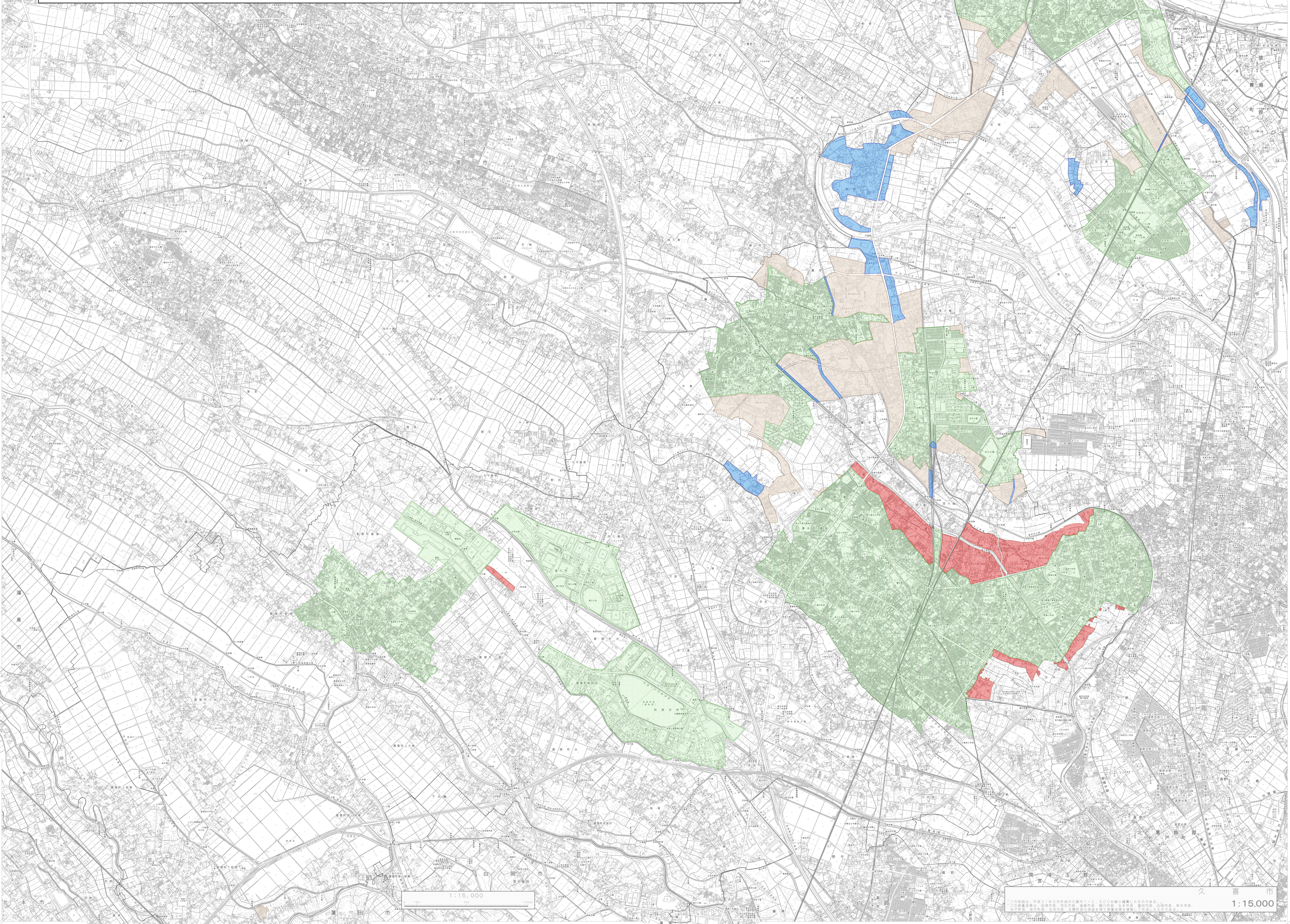


# 久喜市区域指定図 都市計画法第34条第11号に基づく区域



凡例	
<span style="display:inline-block; width:10px; height:10px; background-color:red;"></span>	新たに指定する区域
<span style="display:inline-block; width:10px; height:10px; background-color:blue;"></span>	廃止する区域
<span style="display:inline-block; width:10px; height:10px; background-color:lightgreen;"></span>	市街化区域
<span style="display:inline-block; width:10px; height:10px; background-color:lightbrown;"></span>	条例第3条第1項に基づく土地の区域のうち、都市計画法施行令第3条第1項第2号及び同項第3号に規定する土地の区域、都市計画法第34条第1号に規定する農地及び農地転用区域並びに都市計画法第34条第2号に規定する農地及び農地転用区域を指す。

○	市街化区域
△	市街化区域
▽	市街化区域
◇	市街化区域
□	市街化区域
○	市街化区域
△	市街化区域
▽	市街化区域
◇	市街化区域
□	市街化区域
○	市街化区域
△	市街化区域
▽	市街化区域
◇	市街化区域
□	市街化区域
○	市街化区域
△	市街化区域
▽	市街化区域
◇	市街化区域
□	市街化区域
○	市街化区域
△	市街化区域
▽	市街化区域
◇	市街化区域
□	市街化区域

1:15,000

久喜市 1:15,000