

■久喜市役所(本庁舎) 〒346-8501 久喜市下早見85-3 ☎ 0480-22-1111(代表)/FAX 0480-22-3319
 ■菖蒲総合支所 〒346-0192 久喜市菖蒲町新堀38 ☎ 0480-85-1111(代表)/FAX 0480-85-1806
 ■栗橋総合支所 〒349-1192 久喜市間鎌251-1 ☎ 0480-53-1111(代表)/FAX 0480-52-6027
 ■鷲宮総合支所 〒340-0295 久喜市鷲宮6丁目1-1 ☎ 0480-58-1111(代表)/FAX 0480-58-2020

『広報くま』『広報くまお知らせ版』は、市内各公共施設などに置いています。また、市ホームページからも、PDFでご覧になれます。

子ども医療費受給資格の登録の手続きはお済みですか

お子さんが病气やけがにより医療機関で診療を受けた場合、その医療費の一部を助成します。

支給対象 入院：中学校卒業まで／通院：小学校卒業まで
助成内容 保険診療に係る医療費の一部負担金から高額療養費、附加給付金を控除した額に、入院時食事療養標準負担額を加算した額を助成します。

登録に必要なもの お子さんの名前の記載されている健康保険証と保護者名義の預金通帳
手続き・問合せ 子育て支援課(医療手当係)(内線3286)／各総合支所福祉課(菖蒲・内線146／栗橋・内線236／鷲宮・内線167)

子ども手当のお知らせ

子ども手当は、中学校修了までの子ども1人につき、月額1万3000円を支給するものです。所得制限はありません。

出生、転入などで新たに子ども手当の支給を受けるためには、申請手続きが必要です。また、認定を受けている方は、子ども手当現況届の提出

が必要になります。現況届は、年1回6月1日における受給要件の確認をするために必要となります。提出がない場合は、6月分以降の手当を引き続き受けられなくなりま

すのでご注意ください。詳しくは、お問い合わせいただく市のホームページをご覧ください。

問合せ 子育て支援課(医療手当係)(内線3285)／各総合支所福祉課(菖蒲・内線146／栗橋・内線237／鷲宮・内線166)



新型インフルエンザ相談センターのご案内

埼玉県では、平日の夜間や休日の新型インフルエンザ等に関する電話相談を受け付けています。

※相談対応者は医療専門職ではないため、医学的な問い合わせに関する対応はできませんので、あらかじめご了承ください。

電話番号 0570・06・9077(1P電話およびPHSからは048・822・5979)

相談時間 平日：17時～24時／休日：8時～17時
 ※休日とは、土・日曜日、祝日および12月29日から平成31年1月3日までのことです。

また、平日8時30分から17時15分までの相談は、幸手保健所(☎42・1101)および市内各保健センター(中央・☎21・5354／菖蒲・☎85・7021／鷲宮・☎53・1111／栗橋・☎8521)で対応します。

マイバッグを使って、買い物が終わればゴミになるレジ袋や買い過ぎて使いきれなくなる食品などのゴミを減らしましょう。
マイバッグ・マナーを忘れな
 いでください！
 ・買い物中はマイバッグを折り畳んだままにしましょう。
 ・商品はお店に備え付けの買い物カゴに入れましょう。
 ・マイバッグはレジが済んでから使いましょう。

問合せ 久喜市代衛生組合 ☎34・2042



年末年始こそマイバッグ

♪マナーを守って みんなで楽しくお買い物♪

年末年始は1回の買い物の量が多くなりがちですよね。

いつもはマイバッグを持つ方も、ついついレジ袋をもらっていませんか。こんなときこそマイバッグ！

いつもよりちょっと大きめのマイバッグで、手荷物の数を少なくできます。

マイバッグに入るだけの買い物で、無駄な買い物も減らせます。



しょうぶパン鬼ーモ
マイバッグをPR!

郵便切手等の販売開始

12月20日(月)から、市役所出納室および各総合支所出納係の窓口で、郵便切手等の販売を開始します。

販売時間 8時30分～17時15分
販売品目 郵便切手、郵便はがきおよび収入印紙
問合せ 出納室収納係(内線5412)

入札参加資格審査に係る申請を受け付けます

平成23・24年度に市が発注する物品、維持管理業務（土木施設維持管理業務を除く）等の受注を希望する方からの入札参加資格審査に係る申請を受け付けます。

申請期間 平成23年1月17日（月）～28日（金） 消印有効

その他 詳しくは、市のホームページをご覧ください。

申請方法・問合せ 申請書類を郵送で、契約準備室（〒346-18501 所在地記入不要 内線2482）へ

入札参加資格審査に係る申請を受け付けます (消防組合)

平成23・24年度に消防組合が発注する建設工事、工事関連業務委託、維持管理業務委託、物品供給の受注を希望する方からの入札参加資格審査に係る申請を受け付けます。

申請期間 平成23年2月2日（水）～8日（火） 9時～11時/13時～16時（土・日曜日を除く）

提出書類 指定様式を消防組合のホームページ（<http://www.kukichiku-119.jp/>）からダウンロードしてご利用ください。

申請方法 書類を指定色のA

4ファイル（建設工事：緑色／工事関連業務委託：青色／維持管理業務委託：黄色）/物品供給：ピンク色）にそれぞれ、直接、久喜地区消防組合消防本部2階会議室へ持参してください。

問合せ 同本部総務課財政係 ☎21・2711（内線333）



緑の保存にご協力を

緑は、私たちに安らぎを与え、また二酸化炭素を吸収し地球温暖化防止に役立つなど大切な役割を担っています。緑の保存にご協力ください。

◆生垣設置奨励制度

住宅、店舗、工場および事業所などで新たに生け垣を設置する方を対象に奨励金を交付しています。

交付要件 生け垣は、一般の通行の用に供されていると認められる道路に面していること、長さが3m以上であることなどの「久喜市生垣設置奨励金交付要綱」の要件を満たしていることが必要です。

1m当たりの奨励金額 1m当たりの生け垣設置の経費が5000円以上の場合は、2500円。同経費が5000円未満の場合は、経費の2分の1。ただし、奨励金額が1000円未満の場合は1000円となります。

◆樹木・樹林保存奨励制度

次の樹木・樹林の登録をされた方に奨励金を交付しています。

・樹木 1・2mの高さにおける幹周りが1・5m以上かつ高さ15m以上

・樹林 500㎡以上

奨励金額（年額） 樹木1本当たり1800円/樹林1㎡当たり8円

◆緑のリサイクル制度

市内の家庭や事業所などで不要となる樹木（鉢植え含む）を登録・紹介することで樹木を有効利用し、緑を保全しています。

樹木が不要になる方

家の建て替え増築などで不要となる樹木（鉢植え含む）がありましたら、登録をお願いします。

登録の際は、木の種類・幹の太さ・木の高さ・不要になる時期・登録期限（3か月以上）をお知らせください。

登録された樹木は、広報紙等でお知らせします。

樹木を必要としている方

必要としている方は、登録をお願いします。樹木が見つかりましたら、所有者を紹介いたしますので、直接、所有者に連絡して木の様子や運搬の日時などを相談してください。

緑のリサイクルコーナー

次の樹木の所有者を紹介いたします。樹木を必要とする方は環境管理課までご連絡ください。

譲ります

・ユウカリ 高さ約3m、幹周り約18cm 2本

・ハンノキ（鉢植え） 高さ約2m、幹周り約15cm 2本

・ムクゲ（鉢植え） 高さ約2m、幹周り約9cm 1本

申込期限 平成23年3月31日

問合せ・申込み 環境管理課 みどり自然係（内線2823）



調理業務従事者届を出しましょう

県内の飲食店や給食施設などで就業している調理師の方は、平成22年12月31日現在の

氏名、免許番号、従事する施設名を指定様式にて埼玉県調理師会まで届けてください。

届出期限 平成23年1月15日（土）
問合せ 埼玉県健康づくり支援課 ☎048・830・3585 / 埼玉県調理師会 ☎048・862・6443



春日部税務署からのお知らせ

タックスアンサー（<http://www.nta.go.jp/taxanswer/>）は、国税に関するインターネット上の相談室です。よくある質問に対する回答を税金の種類ごとに調べることがキーワードによる検索ができます。

また、国税に関する一般的な相談は、国税局の電話相談センターをご利用ください。

近くの税務署へ電話をかけ、音声案内に従って「1番」を選択するとつながります。お気軽にご利用ください。

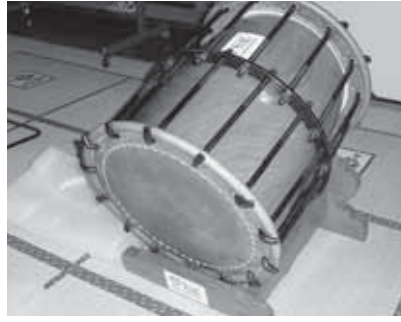
問合せ 春日部税務署 ☎048・733・2111

宝くじ助成により 太鼓・エアコン等を購入

財団法人自治総合センターでは、コミュニティ活動に必要な設備の整備等に関する事業に助成を行っています。

このたび、久喜市69区自治会が、同センターの平成22年度宝くじ助成により、太鼓、エアコン、液晶テレビ等を購入しました。

問合せ 自治振興課市民活動推進係（内線2624）



宝くじ助成で購入した太鼓

中小企業組合の 設立相談は中央会へ

中小企業組合は、法律に基づいて、国、県などの行政の許可を受けて設立する事業者のための事業協同組合です。

中小企業が行う事業の支援をするための組合事業を共同

で行うことで、コストダウンをはじめ、販路の拡大、受注の確保や取引条件の改善などに役立ちます。

中小企業組合は、事業者に限らず勤労者や主婦、学生など、4人以上の個人が集まれば設立できます。また、事業も限られていないため、特産品の販売、介護サービス、衣料品等のリサイクルなど、どのような活動も行えます。

ホームページ <http://www.skjunior.jp/>

問合せ 埼玉県中小企業団体中央会春日部支所 ☎048・753・0111

寄附禁止のルールを 守りましょう



○政治家、後援団体の寄附の禁止

政治家や後援団体、立候補の意思がある人が、選挙区内の人や団体（政党などは除きます。）に対し、お金や物を贈ることは禁止されています。また、有権者が政治家に対し、寄附を求めることも禁止されています。

寄附禁止の対象となる例

入学祝・卒業祝・出産祝などのお祝い、お歳暮やお年賀、病気のお見舞い／結婚式でお祝い金を出したり、葬式で香典を出すこと／会費制でない会合でお金を支払うこと

○あいさつ状の禁止

政治家が、選挙区内の人や団体に対し、年賀状などの時候のあいさつ状（答礼のための自筆によるものは除きます。）や電報などを出すことは禁止されています。

○有料広告の禁止

政治家や後援団体が、選挙区内の人や団体に対し、あいさつを目的とする有料広告を新聞、雑誌、テレビ、ラジオなどに出すことは禁止されています。

なお、政治家や後援団体に対し、あいさつを目的とする有料広告を求めることも禁止されています。

問合せ 市選挙管理委員会（内線2245・2246）

110番の家相談員募集

市では、地域ぐるみで子どもや女性の安全を確保するため、緊急に避難してきた方を保護していただく「ごどもレディース110番の家相談員」を募集しています。

相談員の活動内容

- ・避難してきた子どもや女性を保護し、安全を確保する
- ・必要に応じて学校や避難者の家族に連絡したり、警察署に通報する
- ・その他 区長、校長等からの推薦が必要になりますので、事前にお問い合わせください。

問合せ ぐらし安全課危機管理係（内線2645）



「ハッピー」の リフレッシュ講座開催

親子でメロンパンづくりをしよう！

日時 平成23年1月20日（木）10時～12時

場所 花と香りのふれあいセンター（あおぞら）

講師 田村悦江さん（もちのえ）

定員 13組（申込順）

費用 1組400円

対象 2歳以上の子どもとその親

持物 エプロン
企画運営 子育てネットワーク「ハッピー！」
申込開始 平成23年1月6日（木）9時

申込方法・問合せ 電話で、鷲宮総合支所福祉課（内線168）へ



親子で遊ぼう

～お父さんと遊ぼう～

子どもは食るときと遊ぶときに最高の能力を発揮します。その能力が見られる遊びや育てられる遊びを教えます。

日時 平成23年1月22日（土）9時15分受け付け／9時30分～11時30分

場所 総合第1体育館多目的ホール

内容 お父さんを中心にした親子遊び

講師 木村利行さん（きむらとしゆき）

対象 0～6歳の未就学児とその保護者

定員 40組程度

持物 汚れてもよいシーツまたは毛布、動きやすい服装

申込開始 12月27日（月）主催 久喜母子愛育会

申込み・問合せ 中央保健センター母子保健係 ☎21・5354 / FAX 21・5392



さくらんぼクラブ開催

未就園の幼児と保護者の皆さん、幼稚園の施設と一緒に遊びましょう。

日時 平成23年1月18日(火)
10時30分受け付け／11時45分終了

場所 中央幼稚園遊戯室

※上履きをご用意ください。

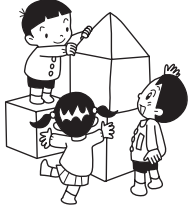
内容 ままごとや滑り台・大型ブロックなどでの運動遊び、親子でスキンシップ遊び。

対象 満3歳児とその保護者

定員 50組(当日会場先着順)

費用 無料

問合せ 中央幼稚園
☎22・8547



普通救命講習会受講者募集

〜いびき〜というときのために救急法を学んでみませんか?

日時 平成23年1月30日(日)
9時〜12時

場所 ふれあいセンター久喜
3階会議室1〜5

内容 心肺蘇生法とAEDの使用法を中心とした講習

対象 中学生以上の市内在住・在勤・在学者

住・在勤・在学者

定員 30人(申込順)
費用 無料

申込期間 12月22日(火)〜平成23年1月17日(日)

申込み・問合せ 健康医療課

地域医療係(内線3423)

※講習終了後「普通救命講習終了証」を交付します。

終了証

野鳥観察会参加者募集

冬の野鳥の生態について、専門家の説明を聞きながら、人と野鳥との共生と自然の大切さを学びます。

日程 平成23年1月19日(火)
9時 狐塚ヘルシーパーク駐車場(久喜市狐塚217)集合／9時10分〜12時

場所 内池、中川周辺(狐塚地内)

対象 市内在住・在勤・在学者

定員 20人(申込順)

費用 無料

申込期間 12月27日(月)〜平成23年1月13日(水)

申込み・問合せ 環境管理課

環境企画係(内線2822)

バドミントン教室参加者募集

日程 平成23年1月23日〜2月27日 毎週日曜日 全6回
18時30分〜20時

場所 栗橋B&G海洋センターアリーナ

対象 初心者で高校生以上の市内在住・在勤・在学者

定員 20人(申込順)

※参加者が5人に満たない場合は中止します。

費用 1500円(保険料)

申込期間 12月25日(土)〜平成23年1月16日(日) 8時30分〜21時(ただし、火曜日は17時まで)

※12月29日(火)から平成23年1月3日(日)までは年末年始で休業となります。

申込方法・問合せ 費用を添えて、栗橋B&G海洋センター(☎52・5510)へ

スケートのつどい参加者募集

日時 平成23年1月22日(土)
7時45分栗橋B&G海洋センター駐車場集合／8時出発

場所 日光霧降スケートセンター(日光市所野2854番地)

対象 市内在住・在学者

※小学3年生以下は保護者同伴でお願いします。

定員 35人(超えた場合抽選)



昨年のスケートのつどい

※参加者が20人に満たない場合は中止します。

費用 大人1700円/子供1200円(貸しスケート靴代を含む)

※参加確定後に集金します。

持物 手袋、帽子、弁当

申込期限 平成23年1月4日(火) 消印有効

申込方法・問合せ 往復はがき(1葉3人まで)に住所・氏名・年齢・電話番号を明記の上、栗橋B&G海洋センター(〒349-1112 1久喜市伊坂1551の1 ☎52・5510)へ

◆ホウレン草のキッシュ作り体験

日時 平成23年1月13日(木)
9時30分〜12時30分

◆しみん農園久喜緑風館の催し

◆ホウレン草のキッシュ作り体験

内容 ホウレン草を使ったキッシュ作り

◆手打ちそば作り体験

日時 平成23年1月14日(金)
9時30分〜12時30分

内容 久喜産そば粉を使ったそば作り

◆スイートポテトタルト作り体験

日時 平成23年1月18日(火)
9時30分〜12時30分

内容 サツマイモを使ったタルト作り

【共通事項】

定員 12人(申込順)

費用 600円

持物 エプロン、三角きん、ふきん、容器、筆記用具

申込開始 12月27日(月) 12時30分

※参加者が5人に満たない場合は中止します。

申込方法・問合せ 電話で、農業振興課農業振興係(内線2863)へ



鷺宮児童館の催し

☎ & FAX 58・7054

◆ブランチ

日時 平成23年1月12日(水)
10時30分～11時

内容 かわいいお話し会

対象 乳幼児とその保護者

◆ボランティア募集

さまざまな事業のお手伝いをしていただけるボランティアを募集しています。

子どもと楽しく遊びながら特技や趣味を生かした活躍の場を見つけてみませんか。

活動場所 主に鷺宮児童館内
※募集は随時受け付けています。



児童センターの催し

☎ 21・8181
FAX 24・1783

◆卓球大会

日時 平成23年1月6日(水)
14時

対象 小学生以上

◆とんではねてワン・ツー・スリー

日程 ①平成23年1月7日(金)
②平成23年1月21日(金) 各10

時30分
内容 ①たこ作り ②ゲーム遊び
対象 幼児とその保護者

◆お父さんといっしょ

日時 平成23年1月8日(木)
10時30分

内容 ポール遊び

◆映画会

日時 平成23年1月9日(金)
14時

内容 「ドナルドダックとゆかいなペンギン」ほか2本

◆ママのおしゃべりサロン

日時 平成23年1月12日(水)
10時30分

内容 育児に関する情報交換

対象 幼児とその保護者

◆お話し会

日時 平成23年1月18日(火)
11時

内容 幼児を対象とした話

◆うたとお話しタイム

日時 平成23年1月26日(水)
11時

内容 幼児を対象とした本の読み聞かせと歌

◆トランポリン・ボールハウス

日時 平成23年1月27日(木)
10時30分

対象 幼児

◆みんなであそぼう

日時 平成23年1月29日(土)
14時

内容 カローリングをしよう

対象 小学生以上

公民館の催し

一 東公民館

☎ 21・8030

◆パソコンに慣れよう

久喜市公民館連絡協議会事業

日程 平成23年1月25日(火)～
28日(金) 全4回 13時30分～
16時

内容 パソコン操作と文字入力、コピー貼り付けで文書整理と名刺作り

講師 久喜市ITボランティアの会

対象 満20歳以上の市内在住・在勤者

定員 15人(超えた場合抽選)

費用 無料

申込期限 平成23年1月11日(火) 必着

申込方法・問合せ 往復はがき(1人1葉)に事業名・住所・氏名・電話番号を明記の上、東公民館(〒34610016 久喜市久喜東1の27の20)へ



29日(土) 全2回 10時～12時
内容 はやりの文化や簡単な会話、風習など

講師 金貞美さん

対象 市内在住・在勤・在学者

定員 20人(申込順)

費用 無料

持物 筆記用具

申込期間 12月26日(日)～平成23年1月20日(水)

申込方法 直接、森下公民館へ

◆子ども映画会

日程 ①平成23年1月8日(日)
10時30分～11時30分 ②1月22日(土) 11時10分～11時50分

内容 ①「森のトントたち 白鳥の湖」「こねこムーのおくりもの」 ②「リトルティンズ 旅立ち」「金の卵を産むニワトリ」

対象 幼児・小学生

◆おはなし会

日時 平成23年1月22日(土)
10時30分～11時

内容 絵本の読み聞かせ、手遊びなど

対象 幼児・小学生

一 公民館市民企画事業

市民の皆さんが企画運営する公民館の講座です。

◆ラップしん体操でボランティア

日時 ①平成23年1月20日(水)
②1月27日(水) 各13時30分～15時 ③2月3日(水) 時間未定

場所 中央公民館ほか

内容 ラップの芯を利用した体操用具の製作とマッサージや音楽に合わせて行う簡単なリハビリ体操等の習得をすることで、施設でボランティア活動を行う。

講師 菅谷春江さん

対象 市内在住・在勤・在学者

定員 20人(当日会場先着順)

費用 無料

持物 筆記用具

企画運営 健康リズム体操の会

問合せ 同会代表 菅谷 ☎ 090・7279・2867

しょうぶ会館の催し

☎ 85・0370

◆着付け教室

日程 平成23年1月13日～2月17日 毎週木曜日 全6回

13時30分～15時30分

内容 着付けの基礎と帯結び ※持ち物は申し込み窓口でのご案内します。

対象 女性の市内在住・在勤・在学者

定員 10人(申込順)

費用 無料

申込開始 12月27日(月) 9時

申込方法 直接、しょうぶ会館へ



手

このマークの記載がある事業は、手話通訳者の派遣が可能な事業です。派遣の申し込みは各事業の10日前までに、事業名・日時・事業等の担当課について、障がい者福祉課障がい者福祉係(内線3243/FAX23・0699)までご連絡ください。

市立図書館の催し

中央図書館

〒21-0114 電話29-1184

◆クリスマスおはなし会

日時 12月25日(土) 11時～12時
内容 クリスマスと季節の話
対象 乳幼児とその保護者
◆フクフクおはなしわらべうたの会
日時 平成23年1月8日(土) 11時
内容 手遊びと絵本の読み聞かせ
対象 幼児・児童

一栗橋文化会館図書室

〒52-2000 電話52-2500

◆かばさんのおはなし会

日程 平成23年1月8日(土)・12日(水) 10時30分
内容 絵本の読み聞かせほか
対象 幼児・児童

一鷺宮図書館

〒58-1002 電話58-1019

◆かわいのおはなし会

日時 平成23年1月6日(水) 11時
内容 絵本の読み聞かせほか
◆たのしいおはなし会
日時 平成23年1月8日(土) 15時
内容 絵本の読み聞かせほか

県立久喜図書館の催し

〒21-2659

◆おはなし会

日程 児童 平成23年1月8日・15日・22日・29日 各土曜日 15時/幼児 平成23年1月12日・26日 各水曜日 11時
内容 絵本の読み聞かせや紙芝居、昔話などを楽しむ
定員 20人(当日会場先着順)

◆親子映画会

日時 平成23年1月8日(土) 14時
内容 「3丁目物語 お正月」24分/「3丁目物語 おともだち」24分
◆郷土に親しむ映画会
日時 平成23年1月14日(金) 14時
内容 「埼玉の押絵羽子板」40分/「桐だんす職人 この道一筋(さぎたまの丘から)」20分

◆金曜映画会

日時 平成23年1月21日(金) 14時
内容 「会議は踊る」97分
◆名画鑑賞会
日時 平成23年1月27日(木) 14時
内容 「民族の祭典」115分
定員 140人(当日会場先着順)

総合体育館の催し

〒21-3611 電話21-1455

◆さわやかフラダンス教室

日程 平成23年1月20日、2月3日・17日、3月10日・24日 各木曜日 全5回 10時30分～11時30分
場所 総合第1体育館
内容 フラダンス初歩の講習
対象 20歳以上の女性
定員 20人(超えた場合抽選)
費用 5000円(傷害保険料を含む)
持物 運動のできる服装、スポーツソックス

◆楽しい健康気功教室

日程 平成23年1月17日～2月14日 毎週月曜日 全5回 11時～12時
場所 総合第1体育館
内容 基礎からの指導で健康増進を図る
対象 高校生以上
定員 30人(超えた場合抽選)
費用 3000円(傷害保険料を含む)



持物 上履き、運動のできる服装

◆いきいき太極拳教室

日程 平成23年1月17日～2月14日 毎週月曜日 全5回 10時～11時
場所 総合第1体育館
内容 基礎からの指導
対象 高校生以上
※初めての方歓迎
定員 30人(超えた場合抽選)
費用 3000円(傷害保険料を含む)
持物 上履き、運動のできる服装

【共通事項】

申込期限 平成23年1月11日(水)
申込方法 往復はがきまたはFAXで、教室名・住所・氏名・年齢・性別・電話番号を明記の上、総合第1体育館(〒346-10029 久喜市江面1616)へ



地デジ化完了しましたか

地上アナログ放送は、平成23年7月24日(日)までです。地デジ対策がまだ済んでいない方は、早めの準備をお願いします。

この広報紙の印刷費は、1ページあたり0.75円です。

いしします。
問合せ 総務部省埼玉県テレビ受信者支援センター(デジサポ埼玉) 048-610-8080



休館のお知らせ

鷺宮温水プールは、施設の改修工事等のため、12月25日(土)から平成23年2月28日(月)まで休館します。

なお、体育施設の予約は、8時30分から17時まで(水曜日、1月11日、2月14日を除く)同プール窓口で受け付けています。

問合せ 鷺宮温水プール 59-2288

鷺宮東コミュニティセンターは、空調設備の全面的な改修工事のため、平成23年2月1日(火)から28日(月)まで休館します。

なお、同施設の予約は、8時30分から17時まで(水曜日、2月15日を除く)同センター窓口で受け付けています。

問合せ 鷺宮総合支所市民税務課(内線132)

