

県道加須幸手線工事に伴う 市道の車両通行止め

問 杉戸県土整備事務所道路施設担当 ☎34-2120

工事場所 市道鷺宮115号線
通行止期間 令和4年5月9日～
令和4年12月16日（予定）

上記期間、自動車は終日通行止めとなります。現地案内表示板に従い、迂回路への通行をお願いします。※人、自転車は通行可能



伊坂・松永(栗橋地区)の一部 がゾーン30に指定されました

問 栗橋総務管理課地域振興係 (栗 内線 324) / 道路河川課維持・河川係 (内線 4646) / 幸手警察署交通課 ☎42-0110

「ゾーン30」とは、生活道路の交通安全対策として、区域内の自動車の最高速度を時速30kmに規制するものです。

区域内を自動車で通行する場合には、制限速度を守り、周囲に十分配慮をお願いします。



連載

みんなで取り組もう SDGs (第3回)

世界では、貧困や紛争、または教師や施設の不足などにより、**学校に通えない子どもが約1億2,000万人** (※1) います。また、教育を受けられないことで、**読み書きができない15歳以上の人**が約7億7,000万人 (※2) います。

《ゴール4》 質の高い教育を みんなに



日本では、さまざまな要因で**約5万人の子どもが不登校** (※3) になっており、その数は増加傾向にあります。

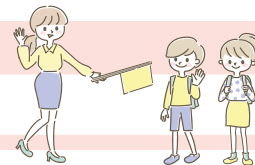
- ※1 平成30年推計値 (ユニセフホームページより)
- ※2 平成30年推計値 (ユネスコホームページより)
- ※3 令和元年度不登校児童数 (文部科学省「令和元年度児童生徒の問題行動・不登校等生徒指導上の諸課題に関する調査結果」より)

～今日から始められる取り組み例～



学習支援のボランティア活動に参加する

子どもの登下校を見守る



今の社会では男性の役割・女性の役割など、個人ではなく、「性別」によって生き方や働き方が決められてしまうことがあります。

《ゴール5》 ジェンダー平等 を実現しよう



世界の男女格差を測るジェンダーギャップ指数2021において、日本の順位は**156カ国中120位**で、先進国の中で最低レベルです。特に政治の分野で格差が大きくなっています。

～今日から始められる取り組み例～



「男だから」「女だから」と言わない

家庭内で性別による役割分担をしない

