

広報くき

public relations

7
Jul.2022
No.256

目次

- 新型コロナウイルス感染症
関連情報……………2
- 令和4年度久喜市職員採用試験…4
- 指定避難所に係る種別の変更…5
- 防災監を紹介します……………5

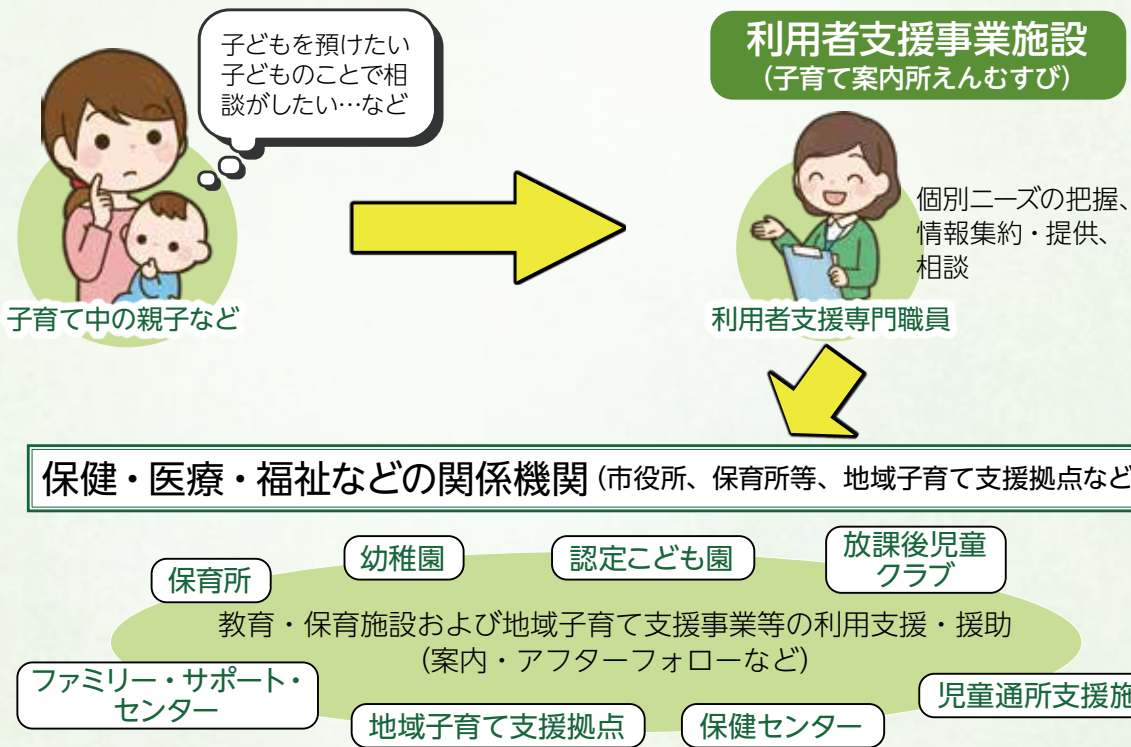
久喜市多機能型
利用者支援事業

子育ての困りごと ありませんか？

～適切なサービスをご案内します～

利用者支援専門職員が、妊産婦や子育て家庭の個別のニーズに応じ、適切な子育て関連施設のご案内や相談等を行うことで安心して子育てができる環境整備を図ります。

日 火～金曜日 11時～19時
土曜日 9時～17時
※祝日を除く
場 子育て案内所えんむすび (伊坂中
央1-3-1メゾンカトレア1階)
対 妊娠中の方、18歳未満の子ど
もとその保護者
問 子育て案内所えんむすび
☎48-5501 / ✉kosodate.
enmusubi@gmail.com



発行日 令和4年7月1日(毎月1日発行)
久喜市／編集 市政情報課



人権標語

人権を みんなで守る 心の輪

栗橋南小学校6年 佐々木 飛翔

久喜市役所 (本庁舎) 〒346-8501 下早見85-3
久喜市役所 (第二庁舎) 〒346-0024 北青柳1404-7
菖蒲総合支所 〒346-0192 菖蒲町新堀38
栗橋総合支所 〒349-1192 間鎌251-1
鷲宮総合支所 〒340-0295 鷲宮6-1-1

☎ 22-1111 (代表) FAX 22-3319
☎ 22-1111 (代表) FAX 22-0300
☎ 85-1111 (代表) FAX 85-1806
☎ 53-1111 (代表) FAX 52-6027
☎ 58-1111 (代表) FAX 58-2020

久喜市の人口

6月1日現在 ※()内は前月比	
人口	151,254人 (-12)
男	75,367人 (+22)
女	75,887人 (-34)
世帯数	67,945世帯 (+89)



再生紙を使用しています。

ホームページ

SNS

防災行政無線
メール配信

カタログポケット
(多言語翻訳)

今月の納税・納付 納期限 8月1日(月)

- ・固定資産税・都市計画税 第2期
- ・介護保険料 第1期
- ・国民健康保険税 第1期
- ・見沼代用水土地改良区賦課金
- ・後期高齢者医療保険料 第1期

広報くきは、「久喜市音訳の会 コスモスライブラリー」のご協力により、音訳版CDを発行しています。

緊急事態宣言時は広報紙等の配布がポスティング(郵便受けに直接配達)となる場合があります。その際は配布の遅れが見込まれますので、ご了承ください。

この広報紙は62650部作成し、1部当たり29円です。(うち広告料収入を除いた市負担は1部22円)