

# くきこどもだより



## 各施設のイベントはこちら

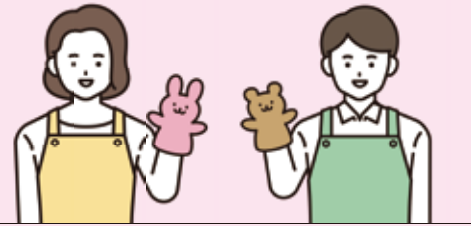
地域子育て支援センター・つどいの広場

児童センター・児童館  
児童センター ☎ 21-8181  
鷲宮児童館 ☎ 58-7054

ファミリーサポートセンター  
本部 ☎ 29-1900



## 令和6年度4月入所 保育所・認定こども園等 園児二次募集について



受付期間 **1月23日(火)～2月5日(月)**

**受付期間** 1月23日(火)～2月5日(月)  
**手続方法** 保育課・各総合支所児童福祉係で配布する「令和6年度入所案内」または市ホームページをご覧の上、支給認定申請書兼利用申込書と必要書類を、期間内に提出してください。  
※選考結果は3月上旬を予定  
※市内保育所・認定こども園・小規模保育園の一覧は市ホームページからご確認ください。



📄 手続き方法



📄 保育所等の一覧

📞 申問 保育課保育係 (内線3329) / 各総合支所児童福祉係 (草 145 / 栗 238 / 鷲 152)

◆1月10日(水)～2月9日(金)の保健事業  
(1月1日～9日は広報くき12月号に掲載)

問合せ・予約 各保健センター  
中央 ☎ 21-5354 草蒲 ☎ 85-7021  
栗橋 ☎ 52-5577 鷲宮 ☎ 58-8521

## 月齢別健康診査

月齢	場所	実施日	受付時間	対象となる生年月日
4カ月	中央	1/18(木)	12:45～13:30	令和5年9月
	鷲宮	1/16(火)	12:45～13:30	令和5年9月
		2/9(金)	12:45～13:30	令和5年10月
10カ月	中央	1/17(水)	12:45～13:30	令和5年2月
	草蒲	1/15(月)	12:30～12:50	令和5年2月～3月
	栗橋	1/25(木)	13:00～13:30	令和5年2月～3月
1歳	鷲宮	1/19(金)	12:45～13:30	令和5年3月
		2/8(木)	12:45～13:30	令和5年4月
6カ月	中央	1/23(火)	12:45～13:30	令和4年6月
	鷲宮	1/12(金)	12:45～13:30	令和4年6月11日～7月9日
3歳	中央	1/24(水)	12:45～13:30	令和2年9月
	草蒲	1/17(水)	12:30～12:50	令和2年9月～10月
	鷲宮	1/11(木)	12:45～13:30	令和2年9月

## 乳幼児健康相談【要予約】

場所	実施日	受付時間
中央	1/25(木)	
草蒲	1/29(月)	
栗橋	1/15(月)	9:30～11:00
	2/5(月)	
鷲宮	1/17(水)	
	2/7(水)	

コアラ  
(障がいのある子どもの保護者のつどい)  
【初めての方は要予約】

場所	実施日	時間
栗橋	1/29(月)	10:00～11:30

## こどもとよみたいえほんコーナー



じゅうにし  
十二支のしんねんかい

著者：みき つきみ / 文  
柳原 良平 / 画  
出版社：こぐま社

「あたらしいとしがはじまった」  
十二支たちを語呂のいい言葉にのせてご紹介♪最後は金屏風の前で…  
あまりの可愛さにほっこり♪

絵本は市立図書館で所蔵しています。ぜひご利用ください。



たぬきのおもち

著者：せな けいこ / 作・絵  
出版社：金の星社

うさぎの焼くおいしそうなおもちを勝手に食べた食いしん坊のたぬき。うさぎが戻ってきたので慌てて大きなおもちに化けますが…。

## 多胎児のつどい【要予約】

場所	実施日	時間
栗橋地域子育て支援センター	1/11(木)	10:30～11:30

## ママ・パパ教室【要予約】

場所	実施日	時間	対象
草蒲	1/13(土)	9:30～	妊娠16週
鷲宮	2/3(土)	11:30	以降の方

## 市立幼稚園 親子で遊ぶ会

受付 10:30 終了 11:45(中央)、11:50(栗橋)

幼稚園	日程	共通事項
中央幼稚園 (さくらんぼクラブ) ☎ 22-8547	2/1(木)	<b>対</b> 平成31年4月2日～令和3年4月1日生まれの未就園児および2歳になった幼児とその保護者 <b>内</b> 中央：園庭遊び 栗橋：室内遊び <b>持</b> 水筒(中身が甘くないもの)、帽子、汚れた場合の着替え、上履き <b>備考</b> 当日、直接各幼稚園へお越しください。
栗橋幼稚園 (おひさまクラブ) ☎ 52-3346	1/18(木)	



「2歳おめでとう☆」  
ふくながいろは  
福永 彩葉ちゃん(2歳)

草刈り お庭と庭木のお手入れ、人工芝

## お庭のトミー

Oniwa no Tommy

お庭の何でもご相談ください。ご相談、見積無料。

- 大変な草刈り致します ¥550～
- 庭木のお手入れ致します ¥1,000～
- 防草対策も致します ¥3,000～

📞 090-2493-1865 担当: 富田

事業所 埼玉県岡岡市西8-7-15 (本社TEL) 03-6206-0630

## ゴミの処分

に困ったら?

スタッフが全部片づけます

📞 0120-961-919 株式会社イズミ 行田市埼玉 4173-2

リサイクルイズミ 久喜宮代衛生組合許可業者  
対象地区: 久喜市(久喜地区)・宮代町

📞 0120-961-919 株式会社イズミ 行田市埼玉 4173-2

## ガス給湯器 石油給湯器 エコキュート

## 便器・ウォシュレット 修理点検 取替工事

## 水栓・シャワー 洗面化粧台 システムキッチン

ホームページ <https://www.234126.jp>

久喜市北青柳1236-1 建設業許可(般-5)第62310号 定休日 日曜、祝日、第2・4土曜

## 株式会社 カキヌマ

水道、下水道、久喜市指定工事店

📞 0480(23)4126